



НИЙСЛЭЛИЙН ЗАСАГ ДАРГЫН ХЭРЭГЖҮҮЛЭГЧ АГЕНТЛАГ

**НИЙСЛЭЛИЙН
ЭРҮҮЛ МЭНДИЙН
ГАЗАР**

НИЙСЛЭЛИЙН ЭРҮҮЛ МЭНДИЙН ГАЗАР

НИЙСЛЭЛИЙН ЭРҮҮЛ МЭНДИЙН СТАТИСТИКИЙН МЭДЭЭЛЭЛ

2024 оны эхний 3 сараар

Улаанбаатар хот
2024 он

Товчилсон үгийн тайлбар

ЭМЯ	Эрүүл мэндийн яам
НЭМГ	Нийслэлийн эрүүл мэндийн газар
БГДЭМТ	Баянгол дүүргийн эрүүл мэндийн төв
БЗДЭМТ	Баянзүрх дүүргийн эрүүл мэндийн төв
СХДЭМТ	Сонгинохайрхан дүүргийн эрүүл мэндийн төв
СБДЭМТ	Сүхбаатар дүүргийн эрүүл мэндийн төв
ХУДЭМТ	Хан Уул дүүргийн эрүүл мэндийн төв
ЧДЭМТ	Чингэлтэй дүүргийн эрүүл мэндийн төв
НДЭМТ	Налайх дүүргийн эрүүл мэндийн төв
БНДЭМТ	Багануур дүүргийн эрүүл мэндийн төв
БЗНЭ	Баянзүрх нэгдсэн эмнэлэг
СХНЭ	Сонгинохайрхан нэгдсэн эмнэлэг
СБНЭ	Сүхбаатар нэгдсэн эмнэлэг
ХУНЭ	Хан Уул нэгдсэн эмнэлэг
ШЭНТ	Шүд эрүү нүүрний төв
НТТТ	Нийслэлийн түргэн тусламжийн төв
СЗКЭ	Сэргээн засах клиникийн эмнэлэг
ЭХЭМҮТ	Эх, хүүхдийн эрүүл мэндийн үндэсний төв
УНТЭ	Улсын нэгдүгээр төв эмнэлэг
УХТЭ	Улсын хоёрдугаар төв эмнэлэг
УГТЭ	Улсын гуравдугаар төв эмнэлэг
ГССҮТ	Гэмтэл, согог судлалын үндэсний төв
СЭМҮТ	Сэтгэцийн эрүүл мэндийн үндэсний төв
АӨСҮТ	Арьсны өвчинг судлалын үндэсний төв
ХӨСҮТ	Халдварт өвчин судлалын үндэсний төв
ХСҮТ	Хавдар судлалын үндэсний төв
УАУТХЭ	Уламжлалт анагаах ухаан технологийн хүрээлэнгийн эмнэлэг
ТТАХНЭ	Төрийн тусгай алба хаагчдын нэгдсэн эмнэлэг
ТЗТЭ	Төмөр замын төв эмнэлэг
УАУЭСТ	Уламжлалт анагаах ухааны элэг судлалын төв
СЗСҮТ	Сэргээн засалт, сургалт, үйлдвэрлэлийн төв
ШШГЕГ-ЦХБНЭ нэгдсэн эмнэлэг	Шүүхийн шийдвэргүйцэтгэх ерөнхий газрын цагдан хорих байгууллагын
ШШГЕГ-НЭ	Шүүхийн шийдвэргүйцэтгэх ерөнхий газрын нэгдсэн эмнэлэг
ХАБЭМТ-МӨӨ өвчний эмнэлэг	Хөдөлмөрийн аюулгүй байдал, эрүүл мэндийн төвийн мэргэжлийн
ХБХСЗХТ	Хөгжлийн бэрхшээлтэй хүүхдийн сэргээн засах хөгжлийн төв
ХХЭМБ	Хувийн хэвшлийн эрүүл мэндийн байгууллага
БЗДХ	Бэлгийн замаар дамжих халдвар
ВХА	Вируст гепатит А
ВХВ	Вируст гепатит В
ВХС	Вируст гепатит С

ЭРҮҮЛ МЭНДИЙН ҮНДСЭН ҮЗҮҮЛЭЛТ

/2023, 2024 оны 3 сарын байдлаар/

№	Үзүүлэлт		Нэгж	2023	2024	Өсөлт, бууралт
1	Төрсөн эх		Бодит тоо	8582	7619	-963
2	Амьд төрсөн хүүхэд		Бодит тоо	8635	7700	-935
3	Амьгүй төрсөн хүүхэд		Бодит тоо	61	45	-16
			1000 нийт төрөлтөд	7.0	5.8	-1.2
4	Гэрийн төрөлт		Бодит тоо	37	28	-9
			Хувь	0.4	0.4	0.0
5	Хяналтгүй төрөлт		Бодит тоо	48	59	11
			Хувь	0.6	0.8	0.2
6	Бүх нас баралт		Бодит тоо	2163	2145	-18
7	Эмнэлгийн нас баралт		Бодит тоо	915	901	-14
			Хувь	0.6	0.6	0.02
8	Хоног болоогүй нас баралт		Бодит тоо	182	141	-41
			Хувь	19.9	15.6	-4.3
9	Эхийн эндэгдэл		Бодит тоо	5	2	-3
			100000 амьд төрөлтөд	57.9	26.0	-31.9
10	Тав хүртэлх насны хүүхдийн эндэгдэл		Бодит тоо	142	122	-20
			1000 амьд төрөлтөд	16.5	15.8	-0.7
11	Нялхсын эндэгдэл		Бодит тоо	126	102	-24
			1000 амьд төрөлтөд	14.6	13.2	-1.4
12	Нярайн эндэгдэл		Бодит тоо	76	60	-16
			1000 амьд төрөлтөд	8.8	7.8	-1.0
			Нялхсын эндэгдэлд эзлэх хувь	60.3	58.8	-1.5
	Үүнээс	Нярайн эрт үеийн эндэгдэл	Бодит тоо	55	43	-12
			Хувь	72.4	71.7	-0.7
		Нярайн хожуу үеийн эндэгдэл	Бодит тоо	21	17	-4
Хувь	27.6		28.3	0.7		
13	Перинаталь эндэгдэл		Бодит тоо	116	88	-28
			1000 нийт төрөлтөд	13.3	11.6	-1.7
14	1-5 хүртэлх насны хүүхдийн эндэгдэл		Бодит тоо	16	20	4
			1000 амьд төрөлтөд	1.9	2.6	0.7
	Шалтгаан	Өвчний улмаас	Бодит тоо	15	15	0
		Осол гэмтлээр	Бодит тоо	1	5	4
15	Эмчлэгдсэн өвчтөн		Бодит тоо	147354.0	145130.0	-2224
16	Орны фонд ашиглалт		Хувь	75.6	73.0	-2.6
17	Ор хоног		Бодит тоо	972062	962406	-9656
18	Дундаж ор хоног		Бодит тоо	6.6	6.6	0
19	Орны эргэлт		Бодит тоо	10.7	10.2	-0.5

**Бүртгэгдсэн халдварт өвчин
/ 2023, 2024 оны 3 сарын байдлаар/**

№	Үзүүлэлт	Нэгж	2023	2024	Өсөлт, бууралт
20	Халдварт өвчин бүгд	Бодит тоо	4277	3813	-464
		10000 хүн амд	27.3	23.6	-3.7
Үүнээс	Амьсгалын замын цочмог халдварт өвчин	Бодит тоо	2142	2080	-62
		10000 хүн амд	13.7	12.9	-0.8
	Бэлгийн замаар дамжих халдварт өвчин	Бодит тоо	1352	1213	-139
		10000 хүн амд	8.6	7.5	-1.1
	Гэдэсний халдварт өвчин	Бодит тоо	519	332	-187
		10000 хүн амд	3.3	2.1	-1.2
	Зоонозын халдварт өвчин	Бодит тоо	4	3	-1
		10000 хүн амд	0.03	0.02	-0.01
	Бусад халдварт өвчин	Бодит тоо	260	185	-75
		10000 хүн амд	1.7	1.1	-0.6
	Вирус хепатит	Бодит тоо	50	36	-14
		10000 хүн амд	0.3	0.2	-0.1
Үүнээс	Вирус хепатит А	Бодит тоо	0	0	0
		10000 хүн амд	0.0	0.0	0
	Вирус хепатит В	Бодит тоо	24	7	-17
		10000 хүн амд	0.2	0.04	-0.1
	Вирус хепатит С	Бодит тоо	26	29	3
		10000 хүн амд	0.2	0.2	0.05
	Бусад вирус хепатит	Бодит тоо	0	0	0
		10000 хүн амд	0.0	0.0	0
Сальмонеллэз	Бодит тоо	32	37	5	
	10000 хүн амд	0.2	0.2	0	
Цусан суулга	Бодит тоо	197	275	78	
	10000 хүн амд	1.2	1.70	0.5	
Хоолны хордлого	Бодит тоо	0	20	20	
	10000 хүн амд	0.0	0.1	0.1	
Гар, хөл, амны өвчин	Бодит тоо	272	250	-22	
	10000 хүн амд	1.7	1.5	-0.2	
Балнад, иж балнад	Бодит тоо	0	0	0	
	10000 хүн амд	0.0	0.0	0	
Сүрьеэ	Бодит тоо	365	351	-14	
	10000 хүн амд	2.3	2.2	-0.1	
Улаан эсэргэнэ	Бодит тоо	44	152	108	
	10000 хүн амд	0.3	0.9	0.7	
Менингококкт халдвар	Бодит тоо	3	0	-3	
	10000 хүн амд	0.02	0.0	-0.02	
Ёлом	Бодит тоо	15	31	16	
	10000 хүн амд	0.1	0.2	0.09	
Салхинцэцэг	Бодит тоо	1566	1251	-315	
	10000 хүн амд	10.0	7.7	-2.3	

**Бүртгэгдсэн халдварт өвчин
/ 2023, 2024 оны 3 сарын байдлаар/**

№	Үзүүлэлт	Нэгж	2023	2024	Өсөлт, бууралт
Үүнээс	Улаанбурхан	Бодит тоо	0	0	0
		10000 хүн амд	0.0	0.0	0
	Улаанууд	Бодит тоо	0	0	0
		10000 хүн амд	0.0	0.0	0
	Халдварт эритема	Бодит тоо	6	2	-4
		10000 хүн амд	0.04	0.01	-0.03
	Гахай хавдар	Бодит тоо	11	76	65
		10000 хүн амд	0.07	0.5	0.4
	Боом	Бодит тоо	0	0	0
		10000 хүн амд	0.0	0.0	0
	Бруцеллёз	Бодит тоо	4	3	-1
		10000 хүн амд	0.03	0.02	-0.01
	Спирохетээр сэдээгдсэн бусад халдвар	Бодит тоо	0	0	0
		10000 хүн амд	0.0	0.0	0
	Хумхаа	Бодит тоо	14	1	-13
		10000 хүн амд	0.1	0.01	-0.08
	Хачигаар дамжих вирусү энцеофалит	Бодит тоо	0	0	0
		10000 хүн амд	0.0	0.0	0
	Нярайн бактерт үжил	Бодит тоо	0	3	3
		10000 хүн амд	0.0	0.02	0.02
	Арьс ба салст бүрхэвчийг гэмтээх тодорхойгүй вирусү халдвар	Бодит тоо	0	0	0
		10000 хүн амд	0.0	0.0	0
	Бусад татран	Бодит тоо	0	0	0
		10000 хүн амд	0.0	0.0	0
	Бэтэг	Бодит тоо	0	0	0
		10000 хүн амд	0.0	0.0	0
	Мөөгөнцөр	Бодит тоо	182	112	-70
		10000 хүн амд	1.2	0.7	-0.5
	Тэмбүү	Бодит тоо	678	695	17
		10000 хүн амд	4.3	4.3	0
Үүнээс Төрөлхийн тэмбүү	Бодит тоо	6	4	-2	
	100000 амьд төрөлтөд	69.5	51.9	-17.6	
Гонококкт халдвар	Бодит тоо	364	304	-60	
	10000 хүн амд	2.3	1.9	-0.4	
Трихомониаз	Бодит тоо	304	209	-95	
	10000 хүн амд	1.9	1.3	-0.6	
ХДХВ/ДОХ	Бодит тоо	6	5	-1	
	10000 хүн амд	0.04	0.03	-0.01	
Өөр бүлэгт ангилсан өвчний шалтгаан болох коронавирүс (covid-19)	Бодит тоо	167	0	-167	
	10000 хүн амд	1.1	0.0	-1.1	

**Нийслэлийн эрүүл мэндийн газрын харьяа байгууллагын
эрүүл мэндийн үзүүлэлтүүд**

/ 2023, 2024 оны 3 сарын байдлаар/

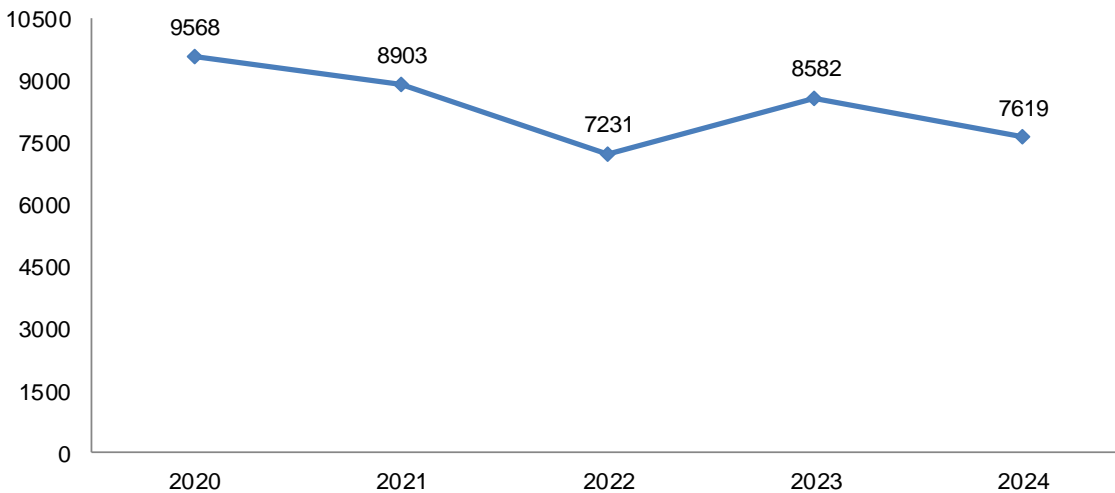
№	Үзүүлэлт	Нэгж	2023	2024	Өсөлт, бууралт	
1	Төрсөн эх	Бодит тоо	4618	4043	-575	
2	Амьд төрсөн хүүхэд	Бодит тоо	4634	4082	-552	
3	Амьгүй төрсөн хүүхэд	Бодит тоо	30	18	-12	
		1000 нийт төрөлтөд	6.4	4.5	-1.95	
4	Гэрийн төрөлт	Бодит тоо	18	14	-4	
		Хувь	0.4	0.3	-0.1	
5	Жирэмсний эрт хяналт	Хувь	91.2	90.9	-0.3	
6	Бүх нас баралт	Бодит тоо	1093	1111	18	
7	Эмнэлгийн нас баралт	Бодит тоо	310	339	29	
		Хувь	0.4	0.4	0.0	
8	Хоног болоогүй нас баралт	Бодит тоо	82	62	-20	
		Хувь	26.5	18.3	-8.2	
9	Эхийн эндэгдэл	Бодит тоо	3	0	-3	
		100000 амьд төрөлтөд	64.7	0.0	-64.7	
10	Тав хүртэлх насны хүүхдийн эндэгдэл	Бодит тоо	28	25	-3	
		1000 амьд төрөлтөд	6.0	6.1	0.1	
11	Нялхсын эндэгдэл	Бодит тоо	22	20	-2	
		1000 амьд төрөлтөд	4.7	4.9	0.2	
12	Нярайн эндэгдэл	Бодит тоо	18	16	-2	
		1000 амьд төрөлтөд	3.9	3.9	0.0	
		Нялхсын эндэгдэлд эзлэх хувь	81.8	80.0	-1.8	
	Үүнээс	Нярайн эрт үеийн эндэгдэл	Бодит тоо	16	12	-4
		Хувь	88.9	75.0	-13.9	
		Нярайн хожуу үеийн эндэгдэл	Бодит тоо	2	4	2.0
Хувь	11.1	25.0	13.9			
13	Перинаталь эндэгдэл	Бодит тоо	46	30	-16	
		1000 нийт төрөлтөд	10.0	7.4	-2.6	
14	1-5 хүртэлх насны хүүхдийн эндэгдэл	Бодит тоо	6	5	-1.0	
		1000 амьд төрөлтөд	1.3	1.2	-0.1	
15	Эмчлэгдсэн өвчтөн	Бодит тоо	80585.5	78804.0	-1781.5	
16	Орны фонд ашиглалт	Хувь	71.3	67.3	-4	
17	Ор хоног	Бодит тоо	511964	505671	-6293	
18	Дундаж ор хоног	Бодит тоо	6.4	6.4	0	
19	Орны эргэлт	Бодит тоо	10.4	9.7	-0.7	
20	Нийт үзлэг	Бодит тоо	2485939	2723025	237086	
21	Урьдчилан сэргийлэх үзлэг	Хувь	27.9	26.6	-1.3	

ЭХ, ХҮҮХДИЙН ЭРҮҮЛ МЭНДИЙН ҮЗҮҮЛЭЛТ (2024 оны 3 сарын байдлаар)

Төрөлт

2024 оны 3 сарын байдлаар нийслэлийн хэмжээнд 7619 эх амаржсан нь өмнөх оны мөн үеэс 963 төрөлтөөр буюу 11.3 хувиар буурсан байна. НЭМГ-ын харьяа эмнэлгүүдэд 4043 эх амаржсан.

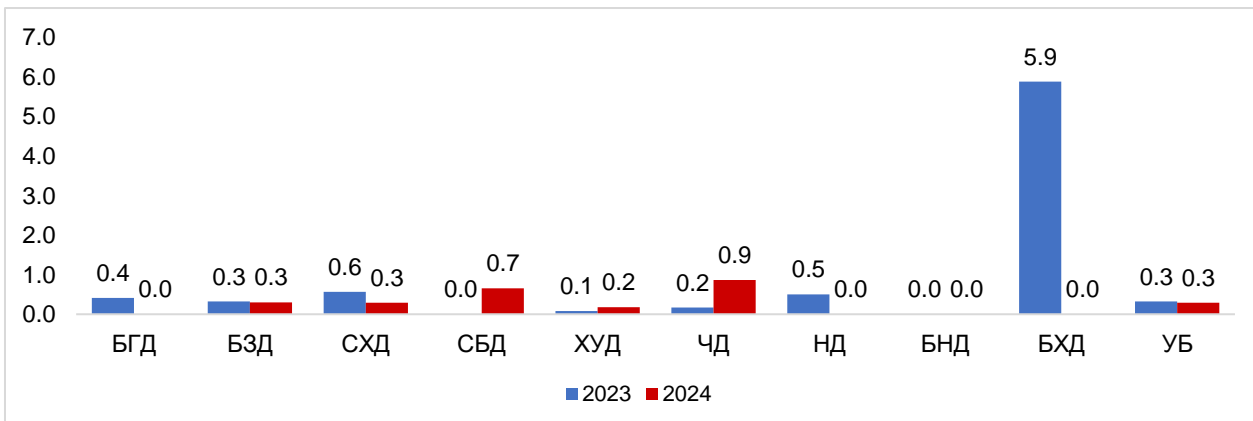
Зураг 1. Төрсөн эхийн тоо, сүүлийн 5 жилийн эцсийн байдлаар



Нийт төрөлтийн 1.8 хувийг өсвөр насны охидын төрөлт эзэлж байна. өмнөх онтой харьцуулахад 1.5-р буурсан байна.

Гэрийн төрөлтийн 14 тохиолдол бүртгэгдсэн нь өмнөх оны мөн үеэс 12 тохиолдлоор буурч, нийт төрөлтөд эзлэх хувь 0.4 байна. Гэрийн төрөлт Сүхбаатар, Чингэлтэй дүүрэгт хотын дундаж үзүүлэлтээс өндөр байна.

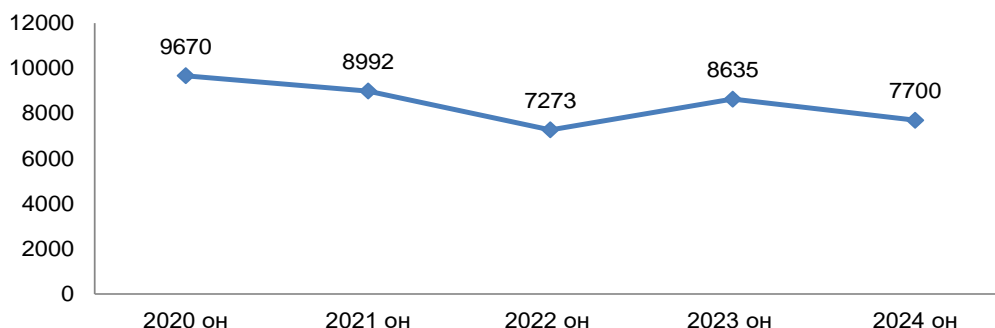
Зураг 2. Гэрийн төрөлт, нийт төрөлтөд эзлэх хувиар, дүүргийн байршлаар



Хүүхдийн эрүүл мэнд

2024 оны 3 сарын байдлаар нийслэлийн хэмжээнд 7700 хүүхэд амьд төрсөн нь өнгөрсөн оны мөн үеэс 935 хүүхдээр буюу 10.8 хувиар буурсан байна. Амьд төрсөн хүүхдийн 4005 буюу 52.0 хувь нь хүү, 3695 буюу 48.0 хувь охин байна. Амьд төрсөн хүүхдийн 129 нь хоёр ихэр хүүхэд байна.

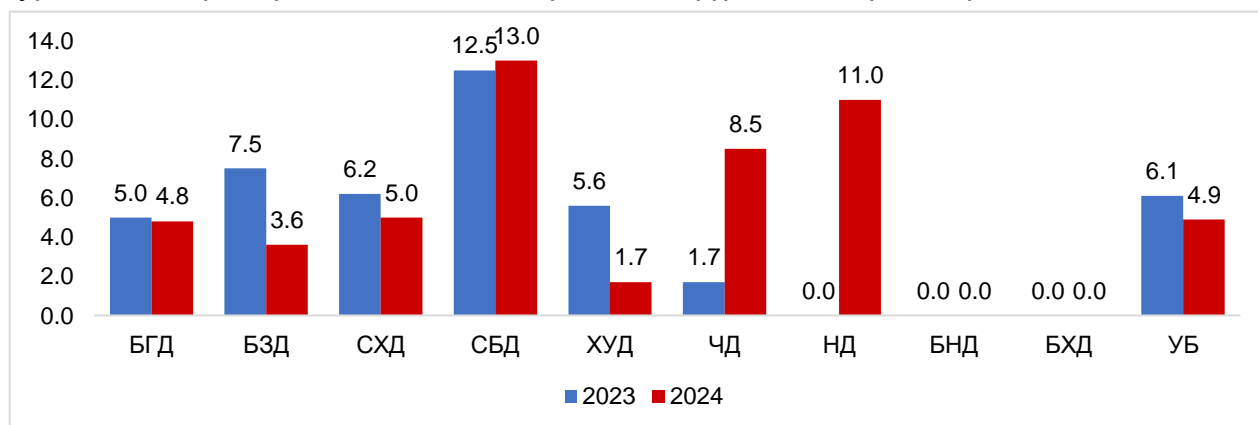
Зураг 3. Амьд төрсөн хүүхдийн тоо, сүүлийн 5 жилийн эцсийн



байдлаар

Амьгүй төрөлтийн 45 тохиолдол бүртгэгдсэн нь өмнөх оны мөн үеэс 16 тохиолдлоор буурсан байна. Амьгүй төрөлт Сонгинохайрхан, Сүхбаатар, Чингэлтэй, Налайх дүүрэгт хотын дунджаас өндөр байна.

Зураг 4. Амьгүй төрөлт, 1000 нийт төрөлтөд, дүүргийн байршлаар

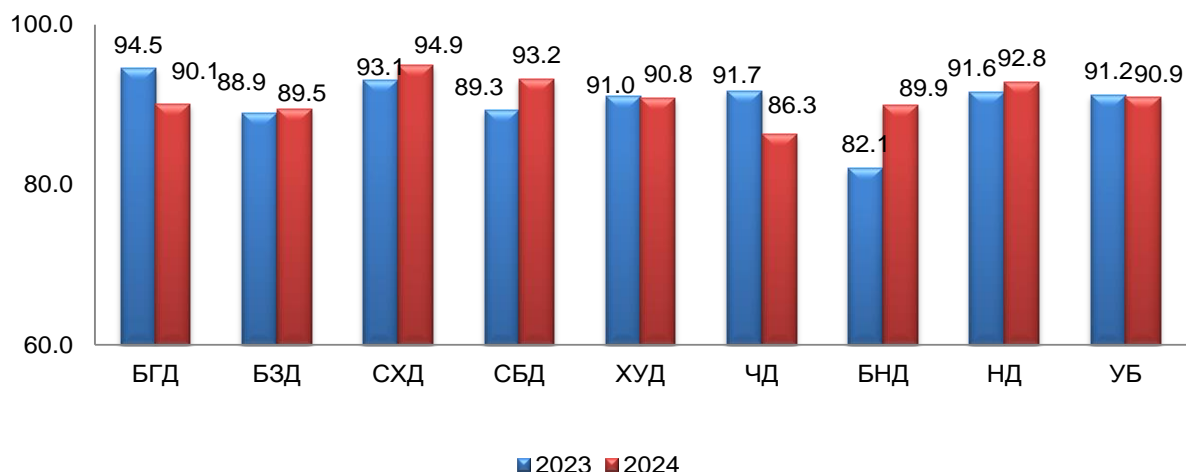


Жирэмсний хяналт

Жирэмсний хяналтад нийт 7889 эмэгтэй хамрагдсаны эрт үе буюу эхний 3 сартайдаа 90.9 хувь, 4-6 сартайдаа 8.0 хувь, 7 ба түүнээс дээш сартайд 1.1 хувь нь тус тус хамрагдсан байна. Жирэмсний эрт хяналтын хувь Баянгол, Баянзүрх, Хан-Уул, Чингэлтэй, Багануур дүүрэгт УБ хотын дунджаас бага байна.

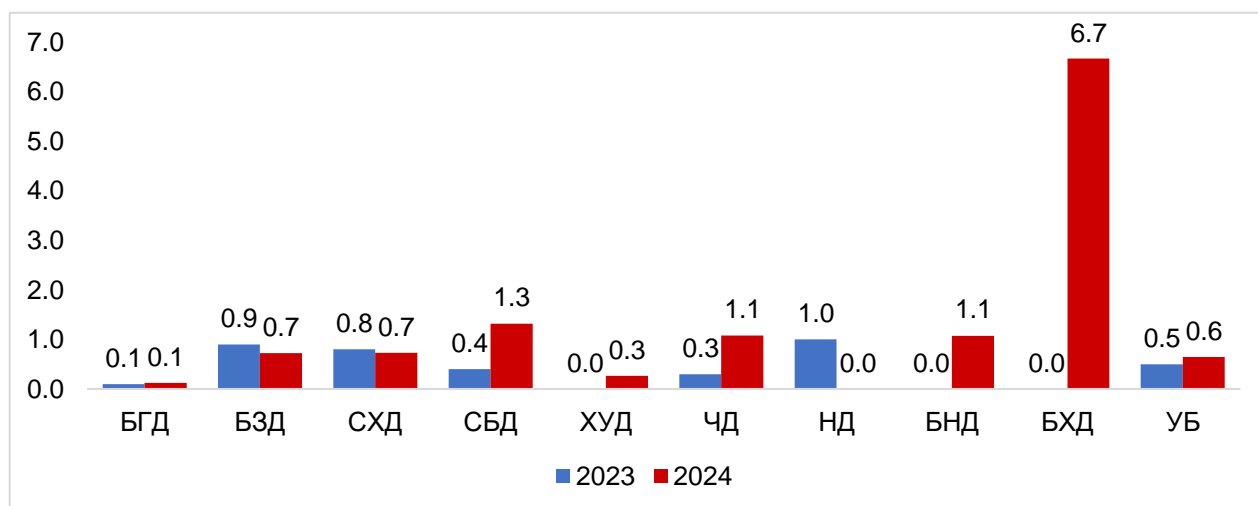
Шинээр хяналтанд орсон нийт жирэмсэн эхчүүд 99,9 хувь цусны ерөнхий шинжилгээнд хамрагдаж 5.6 хувь нь цус багадалттай, 100 хувь БЗДХ-ын шинжилгээнд хамрагдаж 1.3 хувьд нь трихомониаз, 0.06 хувьд нь заг хүйтэн, 2.4 хувьд нь тэмбүүгийн өвчлөл илэрсэн байна.

Зураг 5. Жирэмсний эрт хяналтын хувь, дүүргийн байршлаар



Эмчийн хяналтгүй төрөлтийн 59 тохиолдол бүртгэгдсэн нь өмнөх оноос 11 тохиолдлоор өссөн байна. Нийт төрөлтөд эзлэх хувь 0.8 хувь байгаа нь өмнөх оны мөн үеэс 0.2-р өссөн байна. Хяналтгүй төрөлт Баянзүрх, Сонгинохайрхан, Сүхбаатар, Чингэлтэй, Багахангай дүүрэгт нийслэлийн дунджаас өндөр байна.

Зураг 6. Хяналтгүй төрөлтийн хувь, дүүргийн байршлаар



Эхийн эндэгдэл

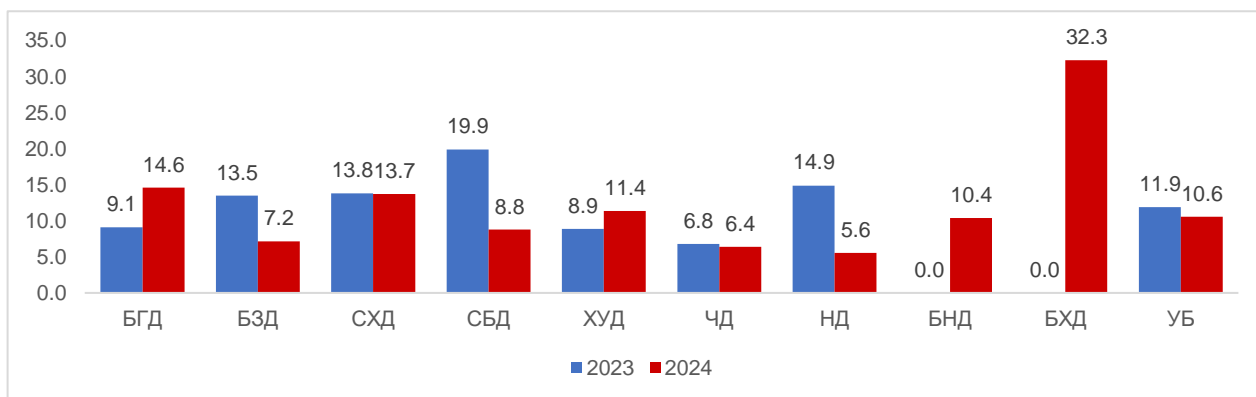
2024 оны 3 сарын байдлаар эхийн эндэгдлийн 2 тохиолдол бүртгэгдсэн нь өмнөх оноос 3 тохиолдлоор, 100000 амьд төрөлтөд 31,9-өөр буурсан байна.

Нялхсын эндэгдэл:

2024 оны 3 сарын байдлаар нялхсын эндэгдлийн 102 тохиолдол бүртгэгдэж, амьд төрсөн 1000 хүүхдэд 13.2 ногдож байна. Өнгөрсөн оны мөн үетэй харьцуулахад 24 тохиолдлоор, 1000 амьд төрөлтөд 1.4-өөр тус тус буурсан байна. Нялхсын эндэгдлийн 58,8 хувь нь (n=60) нярай үедээ буюу 0-28 хоногтойдоо эндсэн байна.

Нярайн эндэгдэл 60 тохиолдол бүртгэгдэж, 1000 амьд төрөлтөд 7.8 байна. Эрт нярайн эндэгдэл өмнөх оны мөн үеэс 12 тохиолдлоор, хожуу нярайн эндэгдэл 4 тохиолдлоор тус тус буурсан үзүүлэлттэй байна.

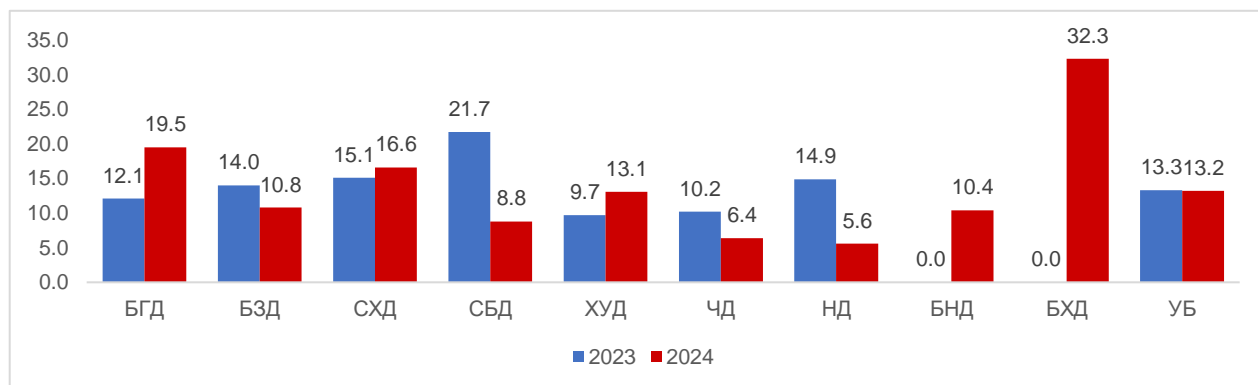
Зураг 7. Нялхсын эндэгдэл, 1000 амьд төрөлтөд, дүүргийн байршлаар



Тав хүртэлх насны хүүхдийн эндэгдэл:

Тав хүртэлх насны хүүхдийн эндэгдлийн 122 тохиолдол бүртгэгдэж, 1000 амьд төрөлтөд 15.8 байна. Өнгөрсөн оны мөн үетэй харьцуулахад 20 тохиолдлоор, 1000 амьд төрөлтөд 0.7-оор тус тус буурсан байна.

Зураг 8. Тав хүртэлх насны хүүхдийн эндэгдэл, 1000 амьд төрөлтөд, дүүргийн байршлаар



Тав хүртэлх хүүхдийн эндэгдэл, шалтгаанаар:

Шалтгаан	Нялхсын эндэгдэл		Тав хүртэлх насны хүүхдийн эндэгдэл	
	Бодит тоо	Хувь	Бодит тоо	Хувь
Перинаталь үеийн эмгэг	65	63.7	65	53.7
Гажиг хөгжил	20	19.6	22	18.2
Амьсгалын тогтолцооны өвчин	3	2.9	7	5.8
Гадны шалтгаан	3	2.9	8	6.6
Халдварт өвчин	4	3.9	4	3.3
Хоол боловсруулах тогтолцооны өвчин	3	2.9	3	2.5
Мэдрэлийн тогтолцооны өвчин	1	1.0	4	3.3
Хавдар	1	1.0	6	5.0
Ковид-19 шалтгаант	0	0.0	0	0.0
Бусад	2	2.0	2	1.7
Нийт	102	100.0	121	100.0

Эх,хүүхдийн эндэгдэл, 2024 оны 3 сарын байдлаар / Бүртгэгдсэн газраар/

№	ЭМБ-ын нэр	Эх, хүүхдийн эндэгдэл					1-5 хүртэлх насны хүүхдийн эндэгдэл
		Эхийн эндэгд эл	Нялхсын эндэгдэл	Үүнээс			
				0-6 хоногтой	7-28 хоногтой	29-364 хоногтой	
1	БГДЭМТ		3			3	
2	БЗДЭМТ		0				1
3	СХДЭМТ		0				
4	СБДЭМТ		0				
5	ХУДЭМТ		0				
6	ЧДЭМТ		0				
7	НДЭМТ		1	1			
8	БНДЭМТ		0				
9	БХДЭМТ		0				
10	БЗНЭ		1			1	1
11	СХНЭ		0				1
12	СБНЭ		0				
13	ХУНЭ		0				1
14	Гачуурт		0				
15	Хувийн эмнэлэг		0				
16	Цэргийн төв эмнэлэг		0				
17	ХБХСЗХТөв		0				1
18	Өргөө амаржих газар		5	5			
19	Хүрээ амаржих газар		4	3	1		
20	Амгалан амаржих газар		6	3	3		
НЭМГ-ын харьяа ЭМБ-ын дүн		0	20	12	4	4	5
1	ЭХЭМҮТ	1	73	31	12	30	11
2	УНТЭ		0				
3	УХТЭ		0				
4	УГТЭ		1			1	
5	ХСҮТ		0				
6	ХӨСҮТ	1	0				
7	ШШҮХ		4			4	4
8	ЭНЭҮТ		3		1	2	
9	ЭМЯ хувийн эмнэлэг		1			1	
10	ГГСҮТ		0				
ЭМЯ-ны харьяа ЭМБ-ын дүн		2	82	31	13	38	15
Нийт дүн		2	102	43	17	42	20

Нэг хүртэлх насны хүүхдийн эндэгдлийн нийт 102 тохиолдлын 42,2 хувь нь 0-6 хоногтойдоо, 16,7 хувь нь 7-28 хоногтойдоо, 41.2 хувь нь 29 хоногоос 1 хүртэлх настайдаа эндсэн байна.

Хүүхдийн өсөлт хөгжил, хоол тэжээлийн мэдээ

2024 оны 3-р сард 5 хүртэлх насны өсөлт, хөгжлийн хяналтанд хамрагдсан хүүхдийн 0.1 хувь нь туранхай, 0.1 хувь нь тураалтай, 0.07 хувь нь өсөлтийн хоцрогдолттой байна. Өсөлт хөгжлийн хяналтанд хамрагдсан хүүхдийн 0.3 хувь нь тэжээвэр, 0.6 хувь нь А амин дэм, 30.7 хувь нь Д аминдэм, 1.5 хувь нь олон найрлагат бичил тэжээл хэрэглэсэн ба 5.1 хувь нь АЗЦХ, 0.2 хувь нь суулгалтаар өвчилсөн байна. Хөгжлийн сааталтай 66 хүүхэд өсөлтийн хяналтанд хамрагдсан.

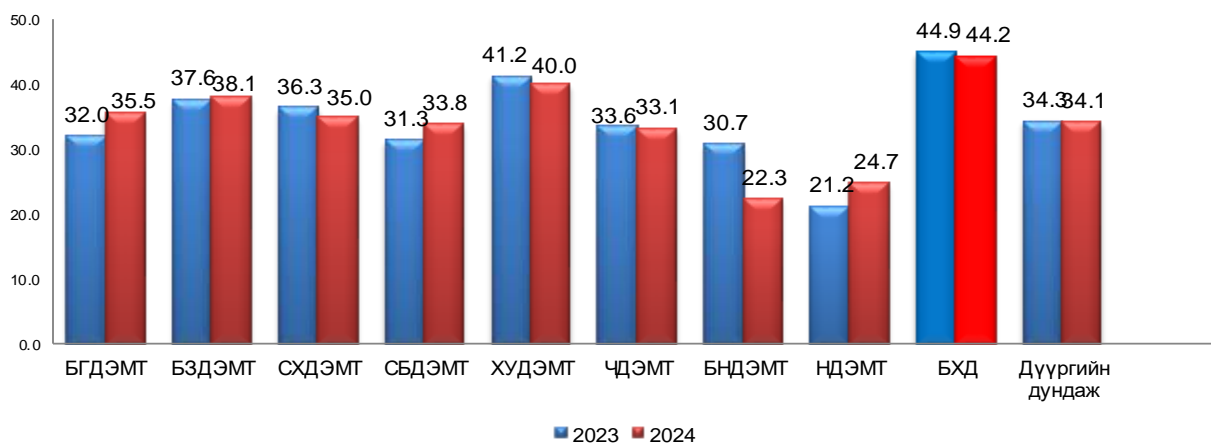
Үзүүлэлт		БҮГД	Хүйс		2024 оны 3 сарын нэгтгэл												
					0-6 сар		7-12 сар		24 сар		36 сар		48 сар		59 сар		
					эр	эм	эр	эм	эр	эм	эр	эм	эр	эм	эр	эм	
Хамралт	Нийт хүүхдийн тоо	143022	71485	71537	7936	7768	8259	8325	13237	13088	14087	14380	14154	13994	13812	13982	
	Тухайн сард өсөлтийн хяналтанд хамрагдсан хүүхдийн тоо	73442	36781	36661	6140	6073	5572	5604	7064	6898	6184	6168	6182	6169	5639	5749	
Хоол тэжээлийн үнэлгээ	Өндөр/нас	Z оноо -2 СХ	62	34	28	8	7	7	6	11	9	8	5	0	0	0	1
		Z оноо -3 СХ	17	10	7	4	0	4	1	0	1	1	4	0	1	1	0
	Жин/Өндөр	Z оноо -2 СХ	76	44	32	8	5	10	12	16	12	6	2	4	1	0	0
		Z оноо -3 СХ	13	4	9	1	1	1	3	1	1	1	2	0	1	0	1
	Жин/ нас	Z оноо -2 СХ	42	23	19	2	10	7	1	5	3	9	2	0	1	0	2
		Z оноо -3 СХ	9	6	3	3	0	1	1	1	0	1	1	0	1	0	0
	Илүүдэл жин, таргалалт	Z оноо +2 СХ	60	32	28	14	9	11	8	4	7	2	2	1	2	0	0
		Z оноо +3 СХ	28	18	10	8	2	3	2	5	4	2	2	0	0	0	0
Хөгжлийн сааталтай хүүхдийн тоо		66	36	30	1	2	2	1	6	4	7	5	13	11	7	7	
Аминдэм, эрдэсийн хэрэглээ	А аминдэм уусан хүүхэд	442	229	213	8	7	90	83	51	51	26	27	33	26	21	19	
	Д аминдэм уусан хүүхэд	22585	11320	11265	3284	3277	2572	2619	3016	3012	1080	1038	741	703	627	616	
	Олон найрлагат бичил тэжээлийг хэрэглэсэн хүүхэд	1105	567	538	10	14	200	175	188	194	82	73	50	34	37	48	
Хооллолт	Эхийн сүүгээр дагнан хооллосон хүүхэд	11355	5712	5643	5479	5413	72	59	46	37	38	50	41	49	36	35	
	Тэжээвэр хүүхэд	219	120	99	120	99	0	0	0	0	0	0	0	0	0	0	
	Холимог хооллолт	1767	894	873	422	391	374	365	20	25	28	30	27	34	23	28	
	Нэмэгдэл хоолоор хооллосон хүүхэд	10433	5220	5213	40	23	3941	3996	352	305	301	308	295	287	291	294	
	Амьсгалын цочмог халдвар	3753	1846	1907	216	207	317	329	391	398	390	421	280	298	252	254	
	Суулгалт халдвар	156	77	79	6	10	20	16	24	21	13	19	6	5	8	8	
	Жингээ алдахад хүргэж буй	1	1	0	0	0	1	0	0	0	0	0	0	0	0	0	
	Осол гэмтэл	1	1	0	0	0	0	0	0	0	1	0	0	0	0	0	

АМБУЛАТОРИ, СТАЦИОНАРЫН ТУСЛАМЖ, ҮЙЛЧИЛГЭЭ

НЭМГ-ын харьяа болон мэдээ өгдөг бусад эмнэлгүүдэд 2024 оны 3 сарын байдлаар нийт 2723.0 мян үзлэг хийгдэж өнгөрсөн оны мөн үеэс 9.5 хувиар буюу 237.1 мян үзлэгээр өссөн байна. Нийт үзлэгийн 42.8 хувь нь өрхийн эрүүл мэндийн төвд хийгдсэн байна.

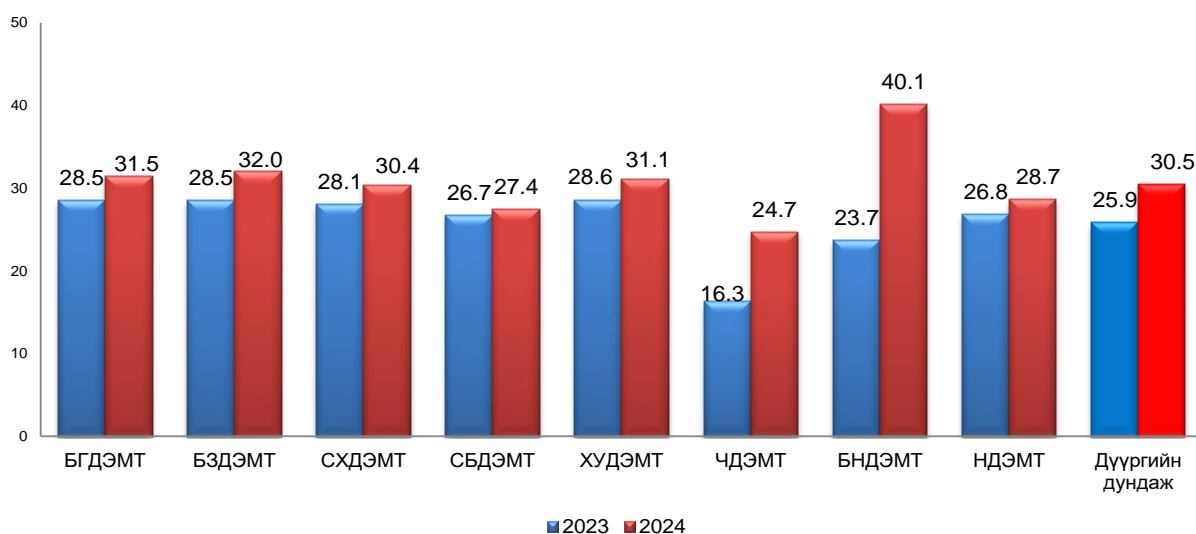
Нийт үзлэгийн 26.6 хувийг урьдчилан сэргийлэх үзлэг, 52.9 хувийг өвчний учир амбулатори, 6.9 хувийг диспансерийн хяналтын үзлэг, 13.0 хувийг гэрийн идэвхтэй хяналтын үзлэг, 0.4 хувийг гэрийн дуудлага тус тус эзэлж байна.

Зураг 9. Нийт үзлэгт, урьдчилан сэргийлэх үзлэгийн эзлэх хувь, дүүргээр, 2024 оны 3 сарын байдлаар



Зу

раг 10. Өрхийн ЭМТ-ийн нийт үзлэгт, гэрийн идэвхтэй хяналтын үзлэгийн хувь, дүүргээр, 2024 оны эхний 3 сарын байдлаар



Амбулаторийн тусламж, үйлчилгээ, 2024 оны 3 сарын байдлаар

Үзүүлэлт		БГДЭМТ	БЭДЭМТ	СХДЭМТ	СБДЭМТ	ХУДЭМТ	ЧДЭМТ	НДЭМТ	БНДЭМТ	БХДЭМТ	БЗДНЭ
Нийт үзлэгийн тоо		266918	434622	342062	215772	206583	195747	64270	54821	11989	13004
Үүнээс: үзлэгийн хэлбэрээр	Урьдчилан сэргийлэх үзлэг	93260	164872	117279	73459	81073	75361	14599	12209	5277	0
	Хувь	34.9	37.9	34.3	34	39.2	38.5	22.7	22.3	44	0
	Өвчний учир	85794	130004	116729	87216	59911	70439	36025	32816	4035	12554
Бүртгэгдсэн халдварт бус өвчин		24220	34719	4585	33899	4471	14672	8842	1891	741	0
Үүнээс	Шинэ	11605	15871	2020	15085	3550	10590	4454	1007	337	0
	Хуучин	12615	18848	2565	18814	921	4082	4388	884	404	0
Хорт хавдрын өвчлөл		38	88	0	45	90	10	9	0	0	0
Осол гэмтлийн өвчлөл		2	218	14	8	234	186	55	190	4	0
Үзүүлэлт		СХДНЭ	ХУДНЭ	СБДНЭ	Гачуурт	Хонхор	Жаргалант	Туул	Өргөө АГ	Хүрээ АГ	Амгалан АГ
Нийт үзлэгийн тоо		95826	46572	37777	7171	7519	4460	3082	13046	1184	6838
Үүнээс: үзлэгийн хэлбэрээр	Урьдчилан сэргийлэх үзлэг	19640	1299	0	4574	3593	1416	866	0	139	535
	Хувь	20.5	2.8	0	63.7	47.8	31.7	28.1	0	11.7	7.8
	Өвчний учир	69266	40740	37777	1621	2879	2219	1387	13046	1045	6165
Бүртгэгдсэн халдварт бус өвчин		19513	5795	24967	586	148	320	232	0	0	1113
Үүнээс	Шинэ	15995	4087	15300	240	113	100	114	0	0	897
	Хуучин	3518	1708	9667	131	35	220	118	0	0	216
Хорт хавдрын өвчлөл		81	0	0	0	0	0	0	0	0	0
Осол гэмтлийн өвчлөл		16	0	4	26	0	0	4	0	0	0
Үзүүлэлт		ШЭНТ	Цэргийн төв эмнэлэг	ТТАХНЭ	Наркологи	УАУЭСК	ШШГЕГ-ЦХБНЭ	ХБНЭ 429	ТЗТЭ	Энэрэл	ХХЭМБ
Нийт үзлэгийн тоо		11270	26841	44139	418	4344	7759	3816	45245	11665	515322
Үүнээс: үзлэгийн хэлбэрээр	Урьдчилан сэргийлэх үзлэг	0	1999	8051	0	0	2883	3273	19233	727	11177
	Хувь	0	7.5	18.2	0	0	37.1	85.8	42.5	6.2	2.2
	Өвчний учир	11270	24806	35689	418	4344	1645	543	25618	10897	502259
Бүртгэгдсэн халдварт бус өвчин		3719	16906	12796	82	0	0	0	5655	3770	0
Үүнээс	Шинэ	2630	13754	5543	82	0	0	0	3415	2653	0
	Хуучин	1089	3152	7253	0	0	0	0	2240	1117	0
Хорт хавдрын өвчлөл		0	0	0	0	0	0	0	0	0	0
Осол гэмтлийн өвчлөл		0	494	22	82	0	0	0	0	64	0

Халдварт бус өвчний эрт илрүүлгийн үзлэгийн мэдээ, 2024 оны 3 сарын байдлаар

Үзүүлэлт		БГДЭМТ	БЗДЭМТ	СХДЭМТ	СБДЭМТ	ХУДЭМТ	ЧДЭМТ	НДЭМТ	БНДЭМТ	БХДЭМТ	Гачуурт	Хонхор	Жаргалант	Туул	Дүн
Хамрагдах хүн амын тоо		158744	261524	207937	91345	153324	88358	25145	18527	2822	5289	6601	5177	2533	1027326
Артерийн гипертензи эрт илрүүлэг үзлэгт анх удаа хамрагдсан хүний тоо		24864	44087	31946	25506	26998	14250	5405	4167	451	1030	1343	1270	245	181562
Үүнээс	Эрэгтэй	9060	14754	12559	8983	10561	4964	2360	1591	195	328	519	539	96	66509
	Эмэгтэй	15804	29333	19387	16523	16437	9286	3045	2576	256	702	824	731	149	115053
Хамрагдалтын хувь		15.7	16.9	15.4	27.9	17.6	16.1	21.5	22.5	16.0	19.5	20.3	24.5	9.7	17.7
Давтан үзлэг		489	7009	1707	1379	3650	693	1621	137	451	0	278	29	41	17639
Оношлогдсон артерийн гипертензи		92	234	178	232	181	0	93	32	0	0	73	10	3	1175
Хамрагдах хүн амын тоо		102644	163209	128904	60627	99164	57856	15779	11844	1728	3643	4327	3635	1683	654683
Чихрийн шижин хэв шинж-2 эрт илрүүлэг үзлэгт анх удаа хамрагдсан хүний тоо		22600	39732	21528	24843	20662	11772	5032	4225	451	1265	947	986	245	154288
Үүнээс	Эрэгтэй	8131	13606	8503	8454	8127	4082	2166	1621	195	397	357	456	96	56191
	Эмэгтэй	14469	26126	13025	16389	12535	7690	2866	2604	256	868	590	530	149	98097
Хамрагдалтын хувь		22.0	24.3	16.7	41.0	20.8	20.3	31.9	35.7	26.1	34.7	21.9	27.1	14.6	23.6
Давтан үзлэг		403	4773	832	1018	1676	292	132	18	451	0	69	15	12	9691
Оношлогдсон чихрийн шижин		63	88	62	164	61	0	10	3	0	4	0	0	0	455
Элэгний хорт хавдрын эрт илрүүлэг үзлэгт хамрагдсан хүний тоо		1681	11000	4054	1393	6514	1544	46	553	196	0	147	147	300	27575
Үүнээс	Эрэгтэй	628	3991	1379	748	2467	529	18	229	77	0	67	60	126	10319
	Эмэгтэй	1053	7009	2675	645	4047	1015	28	324	119	0	80	87	174	17256
Оношлогдсон Хорт хавдар		0	3	0	8	0	0	3	0	0	0	0	0	0	14

2024 оны 3 сарын байдлаар артерийн гипертензи өвчний эрт илрүүлгийн үзлэгт хамрагдвал зохих хүн амын 17.7 хувь, чихрийн шижин хэв шинж 2-ын эрт илрүүлгийн үзлэгт 23.6 хувь, элэгний хорт хавдрын эрт илрүүлгийн үзлэгт 27575 иргэн хамрагдаж 14 хорт хавдрын тохиолдлыг оношилсон.

Стационарын үзүүлэлт, 2024 оны 03 сарын байдлаар

N:	Байгууллагын нэр	Ажиллаж байгаа орны тоо	Хэвтсэн өвчтөн	Гарсан өвчтөн	Ор хоног	Эмнэлгийн нас баралт	
						Бодит тоо	Хувь
1	УНТЭ	568	5878	5581	33414	107	1.9
2	УХТЭ	195	3909	3743	24622	50	1.3
3	УГТЭ	430	6395	6150	41229	86	1.4
4	ЭХЭМҮТ	777	7840	7592	51373	94	1.2
5	СЭМҮТ	450	2604	2504	52589	2	0.1
6	ГССҮТ	412	5281	5121	42009	50	1.0
7	АӨСҮТ	170	1201	1164	9579	0	0.0
8	ХӨСҮТ	530	3166	3096	30892	24	0.8
9	ХСҮТ	275	3049	2808	16940	85	2.9
10	УАУТХЭ	130	1535	1504	10577	0	0.0
11	АШУУИС-ийн эмнэлэг	150	1435	1387	6922	19	1.3
12	Хүүхдийн төв сувилал	90	587	549	3697	0	0.0
13	Эх, нярай эмэгтэйчүүдийн үндэсний төв	300	7825	7748	50786	3	0.0
14	ЭМЯ хувийн эмнэлэг	1599	16083	15629	79604	42	0.3
15	АШУУИС-ийн төв эмнэлэг	24	363	363	2502	0	0.0
ЭМЯ-ны харьяа эмнэлгүүдийн дүн		6100	67151	64939	456735	562	0.8
1	Цэргийн төв эмнэлэг	520	4963	4712	33641	33	0.7
2	ТТАХНЭ	246	3101	2953	20055	5	0.2
3	ТЗТЭ	240	1730	1657	12488	0	0.0
4	ШШГЕГ-ЦХБНЭ	40	246	252	2726	0	0.0
5	ШШГЕГ-НЭ	175	10	17	1213	0	0.0
6	УАУЭСТ	100	1472	1451	10341	0	0.0
7	СЗСҮТ	60	323	308	3274	0	0.0
8	ХБХСЗХТ	250	580	440	6233	1	0.2
9	ХБНЭ-401	120	343	672	8068	0	0.0
Бусад эмнэлгүүдийн дүн		1751	12768	12462	98039	39	0.3
1	ХУДЭМТ	90	1089	1069	7690	4	0.4
2	СХДЭМТ	298	2135	2034	14873	41	1.9
3	ЧДЭМТ	262	1791	1767	10945	10	0.6
4	БГДЭМТ	405	3217	3169	19909	48	1.5
5	БНДЭМТ	253	2494	2462	17438	9	0.4
6	НДЭМТ	215	2196	2233	16122	14	0.6
7	СБНЭ	345	3599	3655	24577	26	0.7
8	СХНЭ	365	5236	5098	30439	52	1.0
9	ХУНЭ	246	3732	3748	23486	10	0.3
10	БЗНЭ	358	4221	4129	26761	45	1.1
11	Өргөө амаржих газар	363	4122	4051	21934	5	0.1
12	Хүрээ амаржих газар	85	2101	2082	8554	4	0.2
13	Амгалан амаржих газар	200	3596	3585	18239	6	0.2
14	Энэрэл	84	887	855	5500	16	1.8
15	Аддиктологийн төв	95	1032	1018	7189	0	0.0
16	СЗКЭ	175	1209	1089	15173	0	0.0
17	Гачуурт	17	79	80	558	0	0.0
18	Жаргалант	15	92	160	1175	0	0.0
19	Туул	15	160	152	1073	0	0.0
20	Багахангай	35	233	239	1488	0	0.0
21	Хонхор	15	114	110	774	0	0.0
22	Эрүүл үрс	55	183	177	1171	0	0.0
23	Хувийн эмнэлгүүд	2332	23162	22243	131863	10	0.0
24	Хантуул	10	85	69	701	0	0.0
НЭМГазрын харьяа эмнэлгүүдийн дүн		6333	66765	65274	407632	300	0.5
БҮГД		14184	146684	142675	962406	901	0.6

Стационарын үзүүлэлт, 2024 оны 03 сарын байдлаар

N:	Байгууллагын нэр	Үүнээс: хоног болоогүй нас баралт		8-24 цагийн доторх нас баралт		Эмчлэгдсэн өвчтөн	Фонд ашиглалтын хувь	Дундаж ор хоног	Орны эргэлт
		Бодит тоо	Хувь	Бодит тоо	Хувь				
1	УНТЭ	10	9.3	5	50.0	5783.0	63.3	5.8	10.2
2	УХТЭ	15	30.0	5	33.3	3851.0	135.8	6.4	19.7
3	УГТЭ	14	16.3	9	64.3	6315.5	103.1	6.5	14.7
4	ЭХЭМҮТ	1	1.1	0	0.0	7763.0	71.1	6.6	10.0
5	СЭМҮТ	0	0.0	0	#DIV/0!	2555.0	125.7	20.6	5.7
6	ГССҮТ	10	20.0	3	30.0	5226.0	109.6	8.0	12.7
7	АӨСҮТ	0	0.0	0	0.0	1182.5	60.6	8.1	7.0
8	ХӨСҮТ	2	8.3	1	50.0	3143.0	62.7	9.8	5.9
9	ХСҮТ	21	24.7	11	52.4	2971.0	66.2	5.7	10.8
10	УАУТХЭ	0	0.0	0	0.0	1519.5	87.5	7.0	11.7
11	АШУУИС-ийн эмнэлэг	3	15.8	1	33.3	1420.5	49.6	4.9	9.5
12	Хүүхдийн төв сувилал	0	0.0	0	0.0	568.0	44.2	6.5	6.3
13	ЭНЭҮТ	0	0.0	0	#DIV/0!	7788.0	182.0	6.5	26.0
14	ЭМЯ хувийн эмнэлэг	3	7.1	2	66.7	15877.0	53.5	5.0	9.9
15	АШУУИС-ийн төв эмнэлэг	0	0.0	0	0.0	363.0	112.1	6.9	15.1
ЭМЯ-ны харьяа эмнэлгүүд		79	14.1	37	46.8	66326	80.5	6.9	10.9
1	Цэргийн төв эмнэлэг	5	15.2	1	20.0	4854.0	69.6	6.9	9.3
2	ТТАХНЭ	1	20.0	0	0.0	3029.5	87.7	6.6	12.3
3	ТЗТЭ	0	#DIV/0!	0	0.0	1693.5	55.9	7.4	7.1
4	ШШГЕГ-ЦХБНЭ	0	0.0	0	0.0	249.0	73.3	10.9	6.2
5	ШШГЕГ-НЭ	0	0.0	0	0.0	13.5	7.5	89.9	0.1
6	УАУЭСТ	0	0.0	0	0.0	1461.5	111.2	7.1	14.6
7	СЗСҮТ	0	0.0	0	0.0	315.5	58.7	10.4	5.3
8	ХБХСЗХТ	0	0.0	0	0.0	510.5	26.8	12.2	2.0
9	ХБНЭ-401	0	0.0	0	0.0	507.5	72.3	15.9	4.2
Бусад эмнэлгүүдийн дүн		6	15.4	1	16.7	12634.5	60.2	7.8	7.2
1	ХУДЭМТ	0	0.0	0	#DIV/0!	1081.0	91.9	7.1	12.0
2	СХДЭМТ	12	29.3	6	50.0	2105.0	53.7	7.1	7.1
3	ЧДЭМТ	1	10.0	2	200.0	1784.0	44.9	6.1	6.8
4	БГДЭМТ	11	22.9	7	63.6	3217.0	52.9	6.2	7.9
5	БНДЭМТ	3	33.3	2	66.7	2482.5	74.1	7.0	9.8
6	НДЭМТ	1	7.1	0	0.0	2221.5	80.6	7.3	10.3
7	СБНЭ	2	7.7	2	100.0	3640.0	76.6	6.8	10.6
8	СХНЭ	3	5.8	3	100.0	5193.0	89.7	5.9	14.2
9	ХУНЭ	1	10.0	1	0.0	3745.0	102.7	6.3	15.2
10	БЗНЭ	13	28.9	10	76.9	4197.5	80.4	6.4	11.7
11	Өргөө амаржих газар	1	20.0	1	100.0	4089.0	65.0	5.4	11.3
12	Хүрээ амаржих газар	2	50.0	1	50.0	2093.5	108.2	4.1	24.6
13	Амгалан амаржих газар	1	16.7	0	0.0	3593.5	98.1	5.1	18.0
14	Энэрэл	3	18.8	3	100.0	879.0	70.4	6.3	10.5
15	Аддиктологийн төв	0	#DIV/0!	0	#DIV/0!	1025.0	81.4	7.0	10.8
16	СЗКЭ	0	#DIV/0!	0	#DIV/0!	1149.0	93.2	13.2	6.6
17	Гачуурт	0	#DIV/0!	0	#DIV/0!	79.5	35.3	7.0	4.7
18	Жаргалант	0	#DIV/0!	0	#DIV/0!	126.0	84.2	9.3	8.4
19	Туул	0	#DIV/0!	0	#DIV/0!	156.0	76.9	6.9	10.4
20	Багахангай	0	#DIV/0!	0	#DIV/0!	236.0	45.7	6.3	6.7
21	Хонхор	0	#DIV/0!	0	#DIV/0!	112.0	55.5	6.9	7.5
22	Эрүүл үрс	0	#DIV/0!	0	#DIV/0!	180.0	22.9	6.5	3.3
23	Хувийн эмнэлгүүд	2	20.0	2	100.0	22707.5	60.8	5.8	9.7
24	Хантуул	0	#DIV/0!	0	#DIV/0!	77.0	75.4	9.1	7.7
НЭМГазрын харьяа эмнэлгүүдийн дүн		56	18.7	40	71.4	66169.5	69.2	6.2	10.4
БҮГД		141	15.6	78	55.3	145130.0	73.0	6.6	10.2

Стационарын тусламж үйлчилгээ

2024 оны 3 дугаар сарын байдлаар ЭМЯ-ны харьяа төв эмнэлэг, НЭМГ-ын харьяа болон мэдээ ирүүлдэг эмнэлгүүдэд нийт 145130.0 хүн хэвтэн эмчлэгдэн 962406 ор хоног ашигласан бөгөөд ор ашиглалтын хувь 73.0, дундаж ор хоног 6.6, орны эргэлт 10.2 байна.

Нийслэлийн эрүүл мэндийн газрын харьяа болон бусад мэдээ ирүүлдэг ор бүхий эмнэлгүүдэд 66169.5 хүн хэвтэн эмчлэгдэн 407632 ор хоног ашигласан бөгөөд ор ашиглалтын хувь 67.3, дундаж ор хоног 6.4, орны эргэлт 9.7 байна.

Эмнэлгийн нас баралтын 901 тохиолдол бүртгэгдсэний 33.3 хувь нь НЭМГ-ын харьяа ор бүхий эмнэлэгт, 4.3 хувь нь НЭМГ-т мэдээ өгдөг бусад эмнэлэгт, 62.4 хувь ЭМЯ-ны харьяа улсын эмнэлгүүдэд бүртгэгджээ.

Хоног болоогүй 141 нас баралтын 56.1 хувь нь ЭМЯ-ны харьяа ор бүхий улсын эмнэлэгт, 43.9 хувь нь НЭМГ-ын харьяа болон мэдээ өгдөг ор бүхий эмнэлэгт бүртгэгдсэн байна.

НЭМГ-ын харьяа болон мэдээ өгдөг ор бүхий бүх эмнэлэгт 339 эмнэлгийн нас баралт бүртгэгдсэн ба 62 буюу 18.3 хувь нь хоног болоогүй нас баралт үүнээс 41 буюу 66.1 хувь нь 8-24 цагийн дотор нас барсан байна.

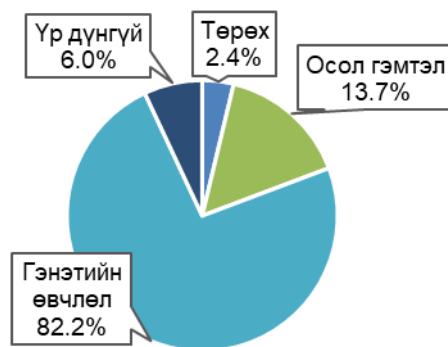
Түргэн тусламжийн үзүүлэлт

2024 оны эхний 3 сарын байдлаар Нийслэлийн түргэн тусламжийн төв болон дүүрэг, тосгоны ЭМТ-д нийт 77480 дуудлага хүлээн авч үйлчилсэнээс 10383 буюу 13.4 хувийг осол гэмтлийн дуудлага эзэлж байна. Нийт дуудлага өмнөх оноос 4176-аар, осол гэмтлийн дуудлага 929-өөр тус тус өссөн байна.

Нийслэлийн түргэн тусламжийн төв 111344 дуудлага хүлээн авч үйлчилсэнээс 15293 тохиолдол буюу 13.7 хувийг осол гэмтлийн дуудлага эзэлж байна.

Нийт дуудлагын 27.3 хувь нь хүүхдийн, 70.3 хувь нь насанд хүрэгчдийн дуудлага эзэлж байна. Нийт дуудлагын дотор яаралтай дуудлага 74.5 хувийг үүнээс 20 минутын дотор 75.9 хувьд нь очиж эмнэлгийн тусламж үзүүлсэн байна.

Зураг 11. НТТТ-ийн насанд хүрэгчдийн дуудлага, төрлөөр



Нас баралт

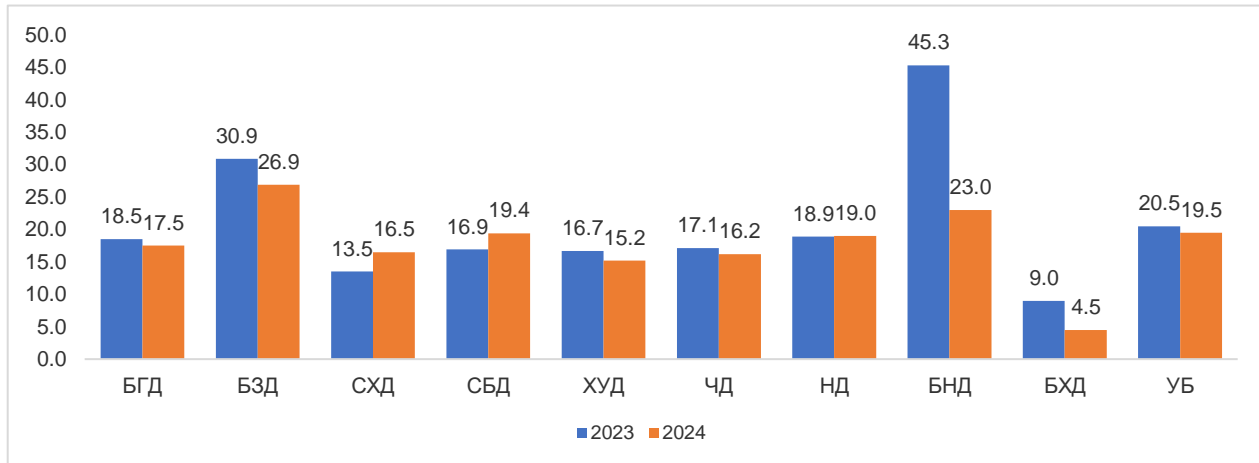
2024 оны эхний 3 сарын байдлаар ЭМЯ-ны харьяа төв эмнэлэг, НЭМГ-ын харьяа болон мэдээ ирүүлдэг эмнэлгүүдэд 2145 нас баралтын тохиолдол бүртгэгдсэн нь өнгөрсөн оны мөн үеэс 18 тохиолдлоор буурсан байна. Нийт нас баралтын 51.8 хувь нь НЭМГ-ын харьяа улс болон хувийн эмнэлэгт, 48.2 хувь нь ЭМЯ-ны харьяа төв эмнэлгүүдэд бүртгэгджээ.

НЭМГ-ын харьяа улс, хувийн хэвшил болон бусад эмнэлэгт нийт 1111 нас баралтын тохиолдол бүртгэгдсэний 57.6 хувь нь эрэгтэй, 42.4 хувь нь эмэгтэйчүүд байна. Нас баралтыг шалтгаанаар авч үзэхэд хорт хавдрын нас баралт 32.8, сүрьеэгийн нас баралт 0.4, осол гэмтэл, гадны шалтгаант нас баралт 3.9 хувийг тус тус эзэлж байна.

Халдварт өвчин

2024 оны 3 сарын байдлаар халдварт өвчний 3813 тохиолдол бүртгэгдэж 10000 хүн амд 23.6 байна. Өмнөх оны мөн үетэй харьцуулахад 464 тохиолдлоор, 10000 хүн амд 3.7-р тус тус буурсан байна.

Зураг 12. Бүртгэгдсэн халдварт өвчин, 10000 хүн амд, дүүргийн байршлаар

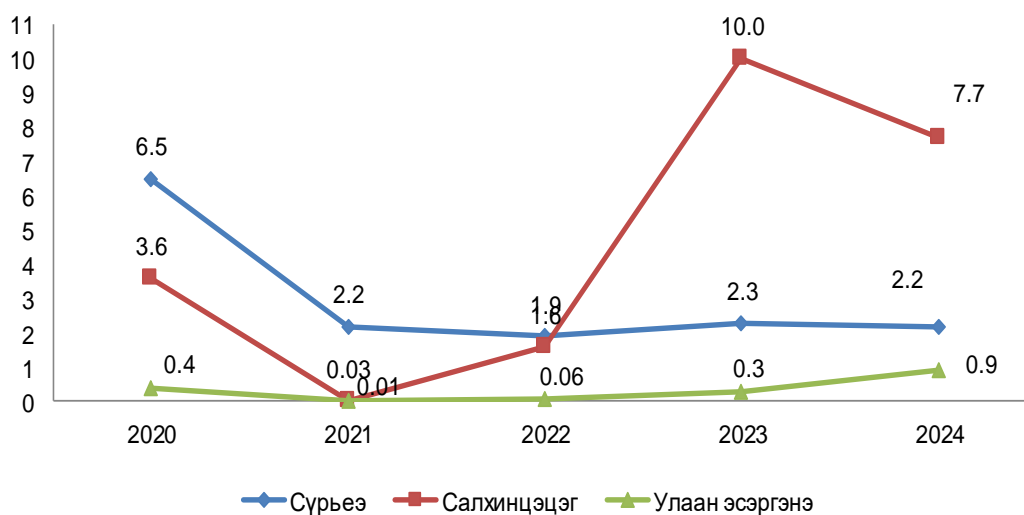


Нийт халдварт өвчин Баянзүрх, Багануур дүүрэгт Улаанбаатар хотын дундаж үзүүлэлтээс өндөр байна.

Амьсгалын замын халдварт өвчин

Амьсгалын замын цочмог халдварт өвчин 2080 бүртгэгдсэн нь нийт халдварт өвчний 54.5 хувийг эзэлж, 10000 хүн амд 12.9 байна. Нийт өвчлөлийн 16.9 хувийг сүрьеэ, 60.1 хувийг салхинцэцэг, 7.3 улаан эсэргэнэ тус тус эзэлж байна.

Зураг 13. Амьсгалын замын зарим халдварт өвчин, 10000 хүн амд, сүүлийн 5 жилийн эцсийн байдлаар



Шинээр илэрсэн сүрьеэгийн 351 тохиолдол бүртгэгдэж 10000 хүн амд 2.2 байгаа нь өмнөх оны мөн үетэй харьцуулахад 14 тохиолдлоор буурсан. Нийт тохиолдлын 7.1 хувийг 0-14 насны хүүхэд эзэлж байна.

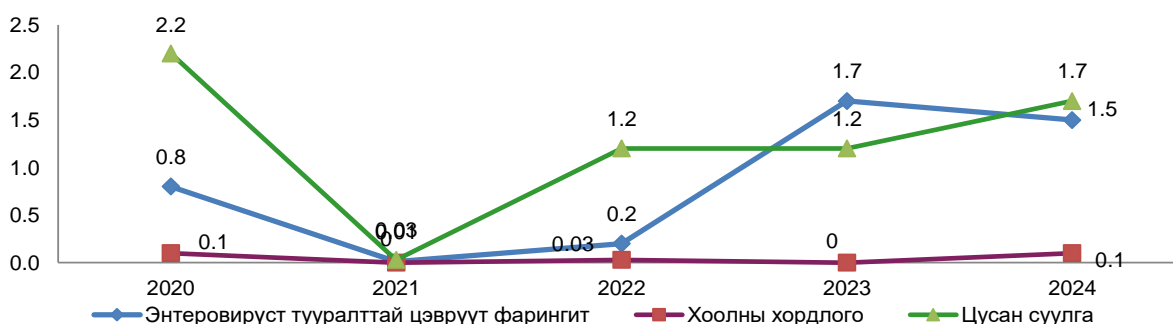
Салхинцэцэгийн халдварын 1251 тохиолдол бүртгэгдсэн ба 10000 хүн амд 7.7 байгаа нь өмнөх оны мөн үеэс 315 тохиолдлоор буурсан. Өвчлөлийн 25.8 хувийг 0-4 насныхан эзэлж байна.

Улаан эсэргэнэ өвчлөлийн нийт 152 тохиолдол бүртгэгдсэн ба 10000 хүн амд 0.9 байгаа нь өмнөх оны мөн үеэс 108 тохиолдлоор өссөн.

Гэдэсний халдварт өвчин

Гэдэсний халдварт өвчин 332 тохиолдол буюу нийт халдварт өвчний 8.7 хувийг эзэлж, 10000 хүн амд 2.1 тохиолдол бүртгэгдсэн. Вируст хепатит өвчний 36 тохиолдол бүртгэгдсэний вируст хепатит В 19.5, вируст хепатит С 80.5 хувийг тус тус эзэлж байна.

Зураг 14. Гэдэсний зарим халдварт өвчин, 10000 хүн амд, сүүлийн 5 жилийн эцсийн байдлаар



Цусан суулга өвчлөлийн 275 тохиолдол бүртгэгдсэн ба 10000 хүн амд 1.7 байгаа нь өмнөх оны мөн үеэс 0.5 тохиолдлоор өссөн байна.

Бэлгийн замаар дамжих халдвар

Зонхилон тохиолдох бэлгийн замаар дамжих халдварын 1213 тохиолдол бүртгэгдсэн нь нийт халдварт өвчний 31.8 хувийг эзэлж байна. Нийт бэлгийн замаар дамжих халдварын 25.1 хувийг заг хүйтэн, 57.3 хувийг тэмбүү, 17.2 хувийг трихомониаз, 0.4 хувийг ХДХВ/ДОХ-ын халдвар тус тус эзэлж байна. Нийт өвчлөлийн 17.9 хувийг 10-19 насныхан эзэлж байгаа нь 3.6%-иар өссөн. Төрөлхийн тэмбүүгийн тохиолдол 4 бүртгэгдсэн байна.

Зураг 15. Зонхилон тохиолдох БЗДХ, 10000 хүн амд, 2024 оны 3 сарын байдлаар



Эх, хүүхдийн эрүүл мэндийн үзүүлэлт, 2024 оны эхний 03 сарын байдлаар

№	Байршил	Дундаж хүн ам	Төрсөн эх	Амьд төрсөн нярай	Нийт нас баралт	0-1 хүртэлх насны хүүхдийн эндэгдэл		1-5 хүртэлх насны хүүхдийн эндэгдэл	
						Бодит тоо	1000 амьд төрөлтөд	Бодит тоо	1000 амьд төрөлтөд
1	Баянгол	249933	815	821	248	12	14.6	4	4.9
2	Баянзүрх	422810	1653	1673	401	12	7.2	6	3.6
3	Сонгинохайрхан	341751	1371	1382	456	19	13.7	4	2.9
4	Сүхбаатар	141991	455	455	162	4	8.8	0	0.0
5	Хан Уул	248349	1129	1144	226	13	11.4	2	1.7
6	Чингэлтэй	140265	464	469	174	3	6.4	0	0.0
7	Налайх	39909	178	180	68	1	5.6	0	0.0
8	Багануур	29134	93	96	34	1	10.4	0	0.0
9	Багахангай	4419	30	31	4	1	32.3	0	0.0
10	Дүүргийн дүн	1618561	6188	6251	1773	66	10.6	16	2.6
11	Энэрэл		0	0	0	0	0.0	0	0.0
12	Амаржих газар		0	0	0	0	0.0	0	0.0
13	Цэргийн төв эмнэлэг		0	0	0	0	0.0	0	0.0
14	Дүүргийн ЭМТ		0	0	0	0	0.0	0	0.0
15	ТЗТЭ		0	0	0	0	0.0	0	0.0
16	ШШГЕГ-НЭ		0	0	0	0	0.0	0	0.0
17	ХХЭМБ		0	0	0	0	0.0	0	0.0
18	Нийслэлийн ЭМГ-ын дүн	1618561	6188	6251	1773	66	10.6	16	2.6
19	ХӨСҮТ		0	0	0	0	0	0	0
20	АӨСҮТ		0	0	0	0	0	0	0
21	ЭХЭМҮТ		0	0	0	0	0	0	0
22	СЭМҮТ		0	0	0	0	0	0	0
23	УНТЭ		0	0	0	0	0	0	0
24	ЭНЭҮТ		0	0	0	0	0	0	0
25	Сонгодо эмнэлэг		0	0	0	0	0	0	0
26	Хаяг тодорхойгүй		0	0	0	0	0	0	0
27	Улаанбаатар	1618561	6188	6251	1773	66	10.6	16	2.6
28	Аймгийн дүн*		1431	1449	372	36	0.0	4	0.0
29	НИЙТ ДҮН	1618561	7619	7700	2145	102	13.2	20	2.6

* Хөдөө орон нутгийн харьяалалтай иргэний УБ хотод ирж бүртгэгдсэн төрөлт, нас баралт, өвчлөлийн тохиолдол

Эх, хүүхдийн эрүүл мэндийн үзүүлэлт, 2024 оны эхний 03 сарын байдлаар

№	Байршил	Эхийн эндэгдэл		Амьгүй төрөлт		Гэрийн төрөлт		Хяналтгүй төрөлт	
		Бодит тоо	100000 амьд төрөлтөд	Бодит тоо	1000 нийт төрөлтөд	Бодит тоо	Хувь	Бодит тоо	Хувь
1	Баянгол	0	0.0	4	4.8	0	0.0	1	0.1
2	Баянзүрх	0	0.0	6	3.6	5	0.3	12	0.7
3	Сонгинохайрхан	2	144.7	7	5.0	4	0.3	10	0.7
4	Сүхбаатар	0	0.0	6	13.0	3	0.7	6	1.3
5	Хан Уул	0	0.0	2	1.7	2	0.2	3	0.3
6	Чингэлтэй	0	0.0	4	8.5	4	0.9	5	1.1
7	Налайх	0	0.0	2	11.0	0	0.0	0	0.0
8	Багануур	0	0.0	0	0.0	0	0.0	1	1.1
9	Багахангай	0	0.0	0	0.0	0	0.0	2	6.7
10	Дүүргийн дүн	2	32.0	31	4.9	18	0.3	40	0.6
11	Энэрэл	0	0.0	0	0.0	0	0.0	0	0.0
12	Амаржих газар	0	0.0	0	0.0	0	0.0	0	0.0
13	Цэргийн төв эмнэлэг	0	0.0	0	0.0	0	0.0	0	0.0
14	Дүүргийн ЭМТ	0	0.0	0	0.0	0	0.0	0	0.0
15	ТЗТЭ	0	0.0	0	0.0	0	0.0	0	0.0
16	ШШГЕГ-НЭ	0	0.0	0	0.0	0	0.0	0	0.0
17	ХХЭМБ	0	0.0	0	0.0	0	0.0	0	0.0
18	Нийслэлийн ЭМГ-ын дүн	2	32.0	31	4.9	18	0.3	40	0.6
19	ХӨСҮТ	0	0	0	0	0	0	0	0
20	АӨСҮТ	0	0	0	0	0	0	0	0
21	ЭХЭМҮТ	0	0	0	0	0	0	0	0
22	СЭМҮТ	0	0	0	0	0	0	0	0
23	УНТЭ	0	0	0	0	0	0	0	0
24	ЭНЭҮТ	0	0	0	0	0	0	0	0
25	Сонгодо эмнэлэг	0	0	0	0	0	0	0	0
26	Хаяг тодорхойгүй	0	0	0	0	0	0	0	0
27	Улаанбаатар	2	32.0	31	4.9	18	0.3	40	0.6
28	Аймгийн дүн*	0	0	14	0.0	10	0.0	19	0.0
29	НИЙТ ДҮН	2	26.0	45	5.8	28	0.4	59	0.8

* Хөдөө орон нутгийн харьяалалтай иргэний УБ хотод ирж бүртгэгдсэн төрөлт, нас баралт, өвчлөлийн тохиолдол

Нэгдсэн эмнэлгийн үзүүлэлт, 2024 оны эхний 3 сарын байдлаар

		БЭНЭ	СХНЭ	СБНЭ	ХУНЭ	
Нас баралт	Нас баралт-Бүгд	45	160	26	10	
	Хүйс	Эрэгтэй	30	93	19	6
		Эмэгтэй	15	67	7	4
	Эмнэлэгт нас барсан хүний тоо		45	52	26	10
	Хоног болоогүй нас барсан хүний тоо		13	3	2	1
	Эмнэлэгт 8-24 цагийн дотор нас барсан хүний тоо		10	3	2	1
	Гэртээ нас барсан хүний тоо			108	0	0
	1 хүртэлх насны хүүхдийн эндэгдэл-Бүгд		1			
	Хүйс	Эрэгтэй	1			
		Эмэгтэй				
	Байршил	Хот	1			
		Хөдөө				
	0-6 хоногтой					
	7-28 хоногтой					
	29-өөс дээш хоногтой		1			
	Гэртээ эндсэн					
1-5 хүртэлх насны хүүхдийн эндэгдэл- Бүгд		1	1		1	
Хүйс	Эрэгтэй	1	1			
	Эмэгтэй				1	
Эхийн эндэгдэл-Бүгд			1			
Нас баралтын шалтгаан	Хорт хавдарын нас баралт-Бүгд	5	59	5		
	Нас баралтын гадны шалтгаан-Бүгд	6		3		
		Амиа хорлосон				
		Бусдад хорлогдсон				
		Үйлдвэрийн осол				
		Зам тээврийн осол				
		Бусад осол	6		3	
	Тодорхойгүй					
Стационар	Эмнэлэгт хэвтсэн-Бүгд	4221	5236	3599	3732	
	Байршил	Хот	4221	5236	3599	3732
		Хөдөө				
	Өвчтөн илгээх хуудсаар хэвтсэн хүний тоо					
		Аймгийн нэгдсэн эмнэлгээс				
		Сумын эрүүл мэндийн төвөөс				
		Сум дундын эмнэлгээс				
		Өрх, Дүүргийн нийгмийн эрүүл мэндийн төв				3202
	Харьяаллын бус				530	
Эмнэлгээс гарсан, шилжсэн хүний тоо-Бүгд		4129	5098	3655	3748	
Ор хоног-Бүгд /Орны хөдөлгөөнөөр/		26761	30439	24577	13486	

Бусад эмнэлгийн үзүүлэлт, 2024 оны 3 сарын байдлаар

Үзүүлэлт		Энэрэл	Наркологи	СЗКЭ	ЦТЭ	ТТАХНЭ	ХБНЭ	ЦХБНЭ	УАУЭСК	ТЗТЭ	СЗСУТ	ХБХСЗХТ	
Нас баралт	Нас баралт-Бүгд	16			33	5				1		1	
	Хүйс	Эрэгтэй	11			20	2					1	
		Эмэгтэй	5			13	3				1		
	Эмнэлэгт нас барсан хүний тоо	16			33	5						1	
	Хоног болоогүй нас барсан хүний тоо	3			5	1							
	Эмнэлэгт 8-24 цагийн дотор нас барсан хүний тоо	3			1								
	Гэртээ нас барсан хүний тоо									1			
	1 хүртэлх насны хүүхдийн эндэгдэл-Бүгд												
	1-5 хүртэлх насны хүүхдийн эндэгдэл- Бүгд												1
Эхийн эндэгдэл-Бүгд												1	
Нас баралтын шалтгаан	Хорт хавдарын нас баралт-Бүгд	2			9	3							
	Нас баралтын гадны шалтгаан-Бүгд				5								
		Амиа хорлосон				2							
		Бусдад хорлогдсон				1							
		Үйлдвэрийн осол											
		Зам тээврийн осол											
Бусад осол					2								
Тодорхойгүй													
Стационар	Эмнэлэгт хэвтсэн-Бүгд	887	1032	1209	4963	3101	343	246	1472	1730	323	580	
	Өвчтөн илгээх хуудсаар хэвтсэн хүний тоо			1209	822	612				812			
		Аймгийн нэгдсэн эмнэлгээс			60	236	612				60		
		Сумын эрүүл мэндийн төвөөс			74	586							
		Сум дундын эмнэлгээс											
		Өрх, Дүүргийн нийгмийн эрүүл мэндийн төв			1075						97		
		Харьяаллын бус									655		
Эмнэлгээс гарсан, шилжсэн хүний тоо-Бүгд	855	1018	1089	4712	2953	672	252	1451	1657	308	440		
Ор хоног-Бүгд /Орны хөдөлгөөнөөр/	5500	7189	15173	33641	20055	8068	2726	10341	12488	3274	6233		

Халдварт өвчин, 2024 оны эхний 03 сарын байдлаар

№	Байршил	Халдварт өвчин		В15-19 Вируст хепатит/Viral hepatitis		В15- Цочмог А хепатит A/B15-Acute hepatitis A		В16- Цочмог В хепатит B/B16-Acute hepatitis B		В17-1 - Бусад цочмог вируст хепатит C /B17-1-Acute hepatitis C	
		Бодит тоо	10000 хүн амд	Бодит тоо	10000 хүн амд	Бодит тоо	10000 хүн амд	Бодит тоо	10000 хүн амд	Бодит тоо	10000 хүн амд
1	Баянгол	437	17.5	6	0.2	0	0.0	0	0.0	6	0.2
2	Баянзүрх	1136	26.9	8	0.2	0	0.0	3	0.07	5	0.12
3	Сонгинохайрхан	564	16.5	6	0.2	0	0.0	1	0.0	5	0.1
4	Сүхбаатар	275	19.4	2	0.1	0	0.0	0	0.0	2	0.1
5	Хан Уул	377	15.2	3	0.1	0	0.0	2	0.1	1	0.0
6	Чингэлтэй	227	16.2	2	0.1	0	0.0	0	0.0	2	0.1
7	Налайх	76	19.0	0	0.0	0	0.0	0	0.0	0	0.0
8	Багануур	67	23.0	0	0.0	0	0.0	0	0.0	0	0.0
9	Багахангай	2	4.5	0	0.0	0	0.0	0	0.0	0	0.0
10	Дүүргийн дүн	3161	19.5	27	0.17	0	0.0	6	0.04	21	0.13
11	Энэрэл	5	0.0	0	0.0	0	0.0	0	0.0	0	0.0
12	Амаржих газар	5	0.0	0	0.0	0	0.0	0	0.0	0	0.0
13	Цэргийн төв эмнэлэг	1	0.0	0	0.0	0	0.0	0	0.0	0	0.0
14	Дүүргийн ЭМТ	0	0.0	0	0.0	0	0.0	0	0.0	0	0.0
15	ТЗТЭ	27	0.0	0	0.0	0	0.0	0	0.0	0	0.0
16	ШШГЕГ-НЭ	8	0.0	0	0.0	0	0.0	0	0.0	0	0.0
17	ХХЭМБ	117	0.0	0	0.0	0	0.0	0	0.0	0	0.0
18	Нийслэлийн ЭМГ-ын дүн	3324	20.5	27	0.17	0	0.0	6	0.04	21	0.13
19	ХӨСҮТ	319	0.0	0	0.0	0	0.0	0	0.0	0	0.0
20	АӨСҮТ	74	0.0	0	0.0	0	0.0	0	0.0	0	0.0
21	ЭХЭМҮТ	6	0.0	0	0.0	0	0.0	0	0.0	0	0.0
22	СЭМҮТ	1	0.0	0	0.0	0	0.0	0	0.0	0	0.0
23	УНТЭ	1	0.0	1	0.0	0	0.0	1	0.0	0	0.0
24	ЭНЭҮТ	0	0.0	0	0.0	0	0.0	0	0.0	0	0.0
25	Сонгодо эмнэлэг	0	0.0	0	0.0	0	0.0	0	0.0	0	0.0
26	Хаяг тодорхойгүй	0	0.0	0	0.0	0	0.0	0	0.0	0	0.0
27	Улаанбаатар	3727	23.0	28	0.17	0	0.0	7	0.04	21	0.13
28	Аймгийн дүн*	86	0.0	8		0	0.0	0	0.0	8	0.0
29	НИЙТ ДҮН	3813	23.6	36	0.22	0	0.0	7	0.04	29	0.18

* Хөдөө орон нутгийн харьяалалтай иргэний УБ хотод ирж бүртгэгдсэн төрөлт, нас баралт, өвчлөлийн тохиолдол

Халдварт өвчин, 2024 оны эхний 3 сарын байдлаар

№	Байршил	A03 - Цусан суулга/Shigellosis		A02 Салмонеллт /Other salmonella infections		A09 Халдварын гаралтай гастроэнтерит ба суулга өвчин		A05-Бактерийн гаралтай бусад хоолны хордлого		A39 Менингококкт халдвар/Meningococcal infection	
		Бодит тоо	10000 хүн амд	Бодит тоо	10000 хүн амд	Бодит тоо	10000 хүн амд	Бодит тоо	10000 хүн амд	Бодит тоо	10000 хүн амд
1	Баянгол	18	0.7	3	0.1	0	0.0	0	0.0	0	0.0
2	Баянзүрх	130	3.07	18	0.4	0	0.0	8	0.2	0	0.0
3	Сонгинохайрхан	57	1.7	4	0.1	0	0.0	4	0.1	0	0.0
4	Сүхбаатар	19	1.3	5	0.4	0	0.0	3	0.2	0	0.0
5	Хан Уул	30	1.2	1	0.0	0	0.0	3	0.1	0	0.0
6	Чингэлтэй	5	0.4	4	0.3	0	0.0	0	0.0	0	0.0
7	Налайх	2	0.5	0	0.0	0	0.0	0	0.0	0	0.0
8	Багануур	6	2.1	0	0.0	0	0.0	0	0.0	0	0.0
9	Багахангай	0	0.0	0	0.0	0	0.0	0	0.0	0	0.0
10	Дүүргийн дүн	267	1.65	35	0.22	0	0.0	18	0.1	0	0.0
11	Энэрэл	0	0.0	0	0.0	0	0.0	0	0.0	0	0.0
12	Амаржих газар	0	0.0	0	0.0	0	0.0	0	0.0	0	0.0
13	Цэргийн төв эмнэлэг	0	0.0	0	0.0	0	0.0	0	0.0	0	0.0
14	Дүүргийн ЭМТ	0	0.0	0	0.0	0	0.0	0	0.0	0	0.0
15	ТЗТЭ	0	0.0	0	0.0	0	0.0	0	0.0	0	0.0
16	ШШГЕГ-НЭ	0	0.0	0	0.0	0	0.0	0	0.0	0	0.0
17	ХХЭМБ	0	0.0	0	0.0	0	0.0	0	0.0	0	0.0
18	Нийслэлийн ЭМГ-ын дүн	267	1.65	35	0.2	0	0.0	18	0.1	0	0.0
19	ХӨСҮТ	0	0.0	0	0	0	0.0	0	0.0	0	0.0
20	АӨСҮТ	0	0.0	0	0	0	0.0	0	0.0	0	0.0
21	ЭХЭМҮТ	2	0.0	0	0	0	0.0	0	0.0	0	0.0
22	СЭМҮТ	0	0.0	0	0	0	0.0	0	0.0	0	0.0
23	УНТЭ	0	0.0	0	0	0	0.0	0	0.0	0	0.0
24	ЭНЭҮТ	0	0.0	0	0	0	0.0	0	0.0	0	0.0
25	Сонгдо эмнэлэг	0	0.0	0	0	0	0.0	0	0.0	0	0.0
26	Хаяг тодорхойгүй	0	0.0	0	0	0	0.0	0	0.0	0	0.0
27	Улаанбаатар	269	1.66	35	0.2	0	0.0	18	0.1	0	0.0
28	Аймгийн дүн*	6	0.0	2	2	0	0.0	2	0.0	0	0.0
29	НИЙТ ДҮН	275	1.70	37	0.2	0	0.0	20	0.12	0	0.0

* Хөдөө орон нутгийн харьяалалтай иргэний УБ хотод ирж бүртгэгдсэн төрөлт, нас баралт, өвчлөлийн тохиолдол

Халдварт өвчин, 2024 оны 3 сарын байдлаар

№	Байршил	B01 Салхинцэцэг /Varicella/		B26 Гахай хавдар / Mumps/		A38 Улаан эсэргэнэ /Scarlet fever/		P36 Нярайн бактерт үжил /Bacterial sepsis of newborn/		A46 Ёлом /Erysipelas/	
		Бодит тоо	10000 хүн амд	Бодит тоо	10000 хүн амд	Бодит тоо	10000 хүн амд	Бодит тоо	10000 хүн амд	Бодит тоо	10000 хүн амд
1	Баянгол	136	5.4	14	0.6	22	0.88	1	0.0	3	0.1
2	Баянзүрх	484	11.4	27	0.6	54	1.3	0	0.0	9	0.2
3	Сонгинохайрхан	143	4.2	8	0.2	24	0.7	0	0.0	6	0.2
4	Сүхбаатар	134	9.4	13	0.9	12	0.8	0	0.0	1	0.1
5	Хан Уул	162	6.5	6	0.2	24	1.0	0	0.0	4	0.2
6	Чингэлтэй	92	6.6	5	0.4	8	0.6	0	0.0	3	0.2
7	Налайх	27	6.8	1	0.3	1	0.3	0	0.0	0	0.0
8	Багануур	20	6.9	0	0.0	1	0.3	0	0.0	2	0.7
9	Багахангай	0	0.0	0	0.0	0	0.0	0	0.0	0	0.0
10	Дүүргийн дүн	1198	7.40	74	0.5	146	0.90	1	0.01	28	0.2
11	Энэрэл	0	0.0	0	0.0	0	0.0	0	0.0	0	0.0
12	Амаржих газар	0	0.0	0	0.0	0	0.0	2	0.0	0	0.0
13	Цэргийн төв эмнэлэг	0	0.0	0	0.0	0	0.0	0	0.0	0	0.0
14	Дүүргийн ЭМТ	0	0.0	0	0.0	0	0.0	0	0.0	0	0.0
15	ТЗТЭ	0	0.0	0	0.0	0	0.0	0	0.0	0	0.0
16	ШШГЕГ-НЭ	0	0.0	0	0.0	0	0.0	0	0.0	0	0.0
17	ХХЭМБ	0	0.0	0	0.0	0	0.0	0	0.0	0	0.0
18	Нийслэлийн ЭМГ-ын дүн	1198	7.40	74	0.5	146	0.90	3	0.02	28	0.2
19	ХӨСҮТ	0	0.0	0	0.0	0	0.0	0	0.0	0	0.0
20	АӨСҮТ	0	0	0	0.0	0	0.0	0	0.0	0	0.0
21	ЭХЭМҮТ	0	0.0	0	0.0	0	0.0	0	0.0	0	0.0
22	СЭМҮТ	0	0.0	0	0.0	0	0.0	0	0.0	0	0.0
23	УНТЭ	0	0.0	0	0.0	0	0.0	0	0.0	0	0.0
24	ЭНЭҮТ	0	0.0	0	0.0	0	0.0	0	0.0	0	0.0
25	Сонгдо эмнэлэг	0	0.0	0	0.0	0	0.0	0	0.0	0	0.0
26	Хаяг тодорхойгүй	0	0.0	0	0.0	0	0.0	0	0.0	0	0.0
27	Улаанбаатар	1198	7.40	74	0.5	146	0.90	3	0.02	28	0.17
28	Аймгийн дүн*	53	0.0	2	0.0	6	0.0	0	0.0	3	0.0
29	НИЙТ ДҮН	1251	7.73	76	0.47	152	0.94	3	0.02	31	0.19

* Хөдөө орон нутгийн харьяалалтай иргэний УБ хотод ирж бүртгэгдсэн төрөлт, нас баралт, өвчлөлийн тохиолдол

Халдварт өвчин, 2024 оны 03 сарын байдлаар

№	Байршил	B50 Хумхаа		A23 Бруцеллөз / Brucellosis/		B08.4 Энтеровируст тууралттай цэврүүт фарингит / Hand, foot and mouth disease /		B08.3 Эритема/Erythema infectiosum [fifth disease]		B67 Бэтэг	
		Бодит тоо	10000 хүн амд	Бодит тоо	10000 хүн амд	Бодит тоо	10000 хүн амд	Бодит тоо	10000 хүн амд	Бодит тоо	10000 хүн амд
1	Баянгол	0	0.0	0	0.0	28	1.1	0	0.0	0	0.0
2	Баянзүрх	0	0.0	0	0.0	112	2.65	2	0.0	0	0.0
3	Сонгинохайрхан	0	0.0	0	0.0	28	0.8	0	0.0	0	0.0
4	Сүхбаатар	0	0.0	0	0.0	24	1.7	0	0.0	0	0.0
5	Хан Уул	0	0.0	0	0.0	44	1.8	0	0.0	0	0.0
6	Чингэлтэй	0	0.0	0	0.0	10	0.7	0	0.0	0	0.0
7	Налайх	0	0.0	0	0.0	0	0.0	0	0.0	0	0.0
8	Багануур	0	0.0	3	1.0	0	0.0	0	0.0	0	0.0
9	Багахангай	0	0.0	0	0.0	0	0.0	0	0.0	0	0.0
10	Дүүргийн дүн	0	0.0	3	0.0	246	1.52	2	0.0	0	0.0
11	Энэрэл	0	0.0	0	0.0	0	0.0	0	0.0	0	0.0
12	Амаржих газар	0	0.0	0	0.0	0	0.0	0	0.0	0	0.0
13	Цэргийн төв эмнэлэг	1	0.0	0	0.0	0	0.0	0	0.0	0	0.0
14	Дүүргийн ЭМТ	0	0.0	0	0.0	0	0.0	0	0.0	0	0.0
15	ТЗТЭ	0	0.0	0	0.0	0	0.0	0	0.0	0	0.0
16	ШШГЕГ-НЭ	0	0.0	0	0.0	0	0.0	0	0.0	0	0.0
17	ХХЭМБ	0	0.0	0	0.0	0	0.0	0	0.0	0	0.0
18	Нийслэлийн ЭМГ-ын дүн	1	0.0	3	0.0	246	1.52	2	0.0	0	0.0
19	ХӨСҮТ	0	0.0	0	0.0	0	0.0	0	0.0	0	0.0
20	АӨСҮТ	0	0.0	0	0.0	0	0.0	0	0.0	0	0.0
21	ЭХЭМҮТ	0	0.0	0	0.0	0	0.0	0	0.0	0	0.0
22	СЭМҮТ	0	0.0	0	0.0	0	0.0	0	0.0	0	0.0
23	УНТЭ	0	0.0	0	0.0	0	0.0	0	0.0	0	0.0
24	ЭНЭҮТ	0	0.0	0	0.0	0	0.0	0	0.0	0	0.0
25	Сонгдо эмнэлэг	0	0.0	0	0.0	0	0.0	0	0.0	0	0.0
26	Хаяг тодорхойгүй	0	0.0	0	0.0	0	0.0	0	0.0	0	0.0
27	Улаанбаатар	1	0.0	3	0.0	246	1.52	2	0.0	0	0.0
28	Аймгийн дүн*	0	0.0	0	0.0	4	0.0	0	0.0	0	0.0
29	НИЙТ ДҮН	1	0.01	3	0.02	250	1.54	2	0.01	0	0.0

* Хөдөө орон нутгийн харьяалалтай иргэний УБ хотод ирж бүртгэгдсэн төрөлт, нас баралт, өвчлөлийн тохиолдол

Халдварт өвчин, 2023 оны 03 сарын байдлаар

№	Байршил	B34.1 Энтеровируст халдвар, тодорхойгүй		B08.2 Erythema subitum		A01. Балнад, иж балнад		B05. Улаанбурхан		A69. Спирохетээр сэдээгдсэн бусад халдвар	
		Бодит тоо	10000 хүн амд	Бодит тоо	10000 хүн амд	Бодит тоо	10000 хүн амд	Бодит тоо	10000 хүн амд	Бодит тоо	10000 хүн амд
1	Баянгол	0	0.0	0	0.0	0	0.0	0	0.0	0	0.0
2	Баянзүрх	0	0.0	0	0.0	0	0.0	0	0.0	0	0.0
3	Сонгинохайрхан	0	0.0	0	0.0	0	0.0	0	0.0	0	0.0
4	Сүхбаатар	0	0.0	0	0.0	0	0.0	0	0.0	0	0.0
5	Хан Уул	0	0.0	0	0.0	0	0.0	0	0.0	0	0.0
6	Чингэлтэй	0	0.0	0	0.0	0	0.0	0	0.0	0	0.0
7	Налайх	0	0.0	0	0.0	0	0.0	0	0.0	0	0.0
8	Багануур	0	0.0	0	0.0	0	0.0	0	0.0	0	0.0
9	Багахангай	0	0.0	0	0.0	0	0.0	0	0.0	0	0.0
10	Дүүргийн дүн	0	0.0	0	0.0	0	0.0	0	0.0	0	0.00
11	Энэрэл	0	0.0	0	0.0	0	0.0	0	0.0	0	0.0
12	Амаржих газар	0	0.0	0	0.0	0	0.0	0	0.0	0	0.0
13	Цэргийн төв эмнэлэг	0	0.0	0	0.0	0	0.0	0	0.0	0	0.0
14	Дүүргийн ЭМТ	0	0.0	0	0.0	0	0.0	0	0.0	0	0.0
15	ТЗТЭ	0	0.0	0	0.0	0	0.0	0	0.0	0	0.0
16	ШШГЕГ-НЭ	0	0.0	0	0.0	0	0.0	0	0.0	0	0.0
17	ХХЭМБ	0	0.0	0	0.0	0	0.0	0	0.0	0	0.0
18	Нийслэлийн ЭМГ-ын дүн	0	0.0	0	0.0	0	0.0	0	0.0	0	0.00
19	ХӨСҮТ	0	0.0	0	0.0	0	0.0	0	0.0	0	0.0
20	АӨСҮТ	0	0.0	0	0.0	0	0.0	0	0.0	0	0.0
21	ЭХЭМҮТ	0	0.0	0	0.0	0	0.0	0	0.0	0	0.0
22	СЭМҮТ	0	0.0	0	0.0	0	0.0	0	0.0	0	0.0
23	УНТЭ	0	0.0	0	0.0	0	0.0	0	0.0	0	0.0
24	ЭНЭҮТ	0	0.0	0	0.0	0	0.0	0	0.0	0	0.0
25	Сонгодо эмнэлэг	0	0.0	0	0.0	0	0.0	0	0.0	0	0.0
26	Хаяг тодорхойгүй	0	0.0	0	0.0	0	0.0	0	0.0	0	0.0
27	Улаанбаатар	0	0.0	0	0.0	0	0.0	0	0.0	0	0.0
28	Аймгийн дүн*	0	0.0	0	0.0	0	0.0	0	0.0	0	0.0
29	НИЙТ ДҮН	0	0.0	0	0.0	0	0.0	0	0.0	0	0.00

* Хөдөө орон нутгийн харьяалалтай иргэний УБ хотод ирж бүртгэгдсэн төрөлт, нас баралт, өвчлөлийн тохиолдол

Халдварт өвчин, 2024 оны 03 сарын байдлаар

№	Байршил	A77. Хачигт рикеттсиоз		Бусад татран		Ковид 19		A50-A53 Тэмбүү /Syphilis		A50 Төрөлхийн тэмбүү	
		Бодит тоо	10000 хүн амд	Бодит тоо	10000 хүн амд	Бодит тоо	10000 хүн амд	Бодит тоо	10000 хүн амд	Бодит тоо	10000 хүн амд
1	Баянгол	0	0.0	0	0.0	0	0.0	96	3.8	0	0.0
2	Баянзүрх	0	0.0	0	0.0	0	0.0	119	2.8	0	0.0
3	Сонгинохайрхан	0	0.0	0	0.0	0	0.0	103	3.0	0	0.0
4	Сүхбаатар	0	0.0	0	0.0	0	0.0	25	1.8	0	0.0
5	Хан Уул	0	0.0	0	0.0	0	0.0	31	1.2	0	0.0
6	Чингэлтэй	0	0.0	0	0.0	0	0.0	42	3.0	0	0.0
7	Налайх	0	0.0	0	0.0	0	0.0	15	3.8	0	0.0
8	Багануур	0	0.0	0	0.0	0	0.0	10	3.4	0	0.0
9	Багахангай	0	0.0	0	0.0	0	0.0	0	0.0	0	0.0
10	Дүүргийн дүн	0	0.0	0	0.0	0	0.0	441	2.7	0	0.0
11	Энэрэл	0	0.0	0	0.0	0	0.0	2	0.0	0	0.0
12	Амаржих газар	0	0.0	0	0.0	0	0.0	3	0.0	2	0.0
13	Цэргийн төв эмнэлэг	0	0.0	0	0.0	0	0.0	0	0.0	0	0.0
14	Дүүргийн НЭ	0	0.0	0	0.0	0	0.0	0	0.0	0	0.0
15	ТЗТЭ	0	0.0	0	0.0	0	0.0	24	0.0	0	0.0
16	ШШГЕГ-НЭ	0	0.0	0	0.0	0	0.0	0	0.0	0	0.0
17	ХХЭМБ	0	0.0	0	0.0	0	0.0	30	0.0	0	0.0
18	Нийслэлийн ЭМГ-ын дүн	0	0.0	0	0.0	0	0.0	500	3.1	2	32.0
19	ХӨСҮТ	0	0.0	0	0.0	0	0.0	192	0.0	0	0.0
20	АӨСҮТ	0	0.0	0	0.0	0	0.0	0	0.0	0	0.0
21	ЭХЭМҮТ	0	0.0	0	0.0	0	0.0	3	0.0	2	0.0
22	СЭМҮТ	0	0.0	0	0.0	0	0.0	0	0.0	0	0.0
23	УНТЭ	0	0.0	0	0.0	0	0.0	0	0.0	0	0.0
24	ЭНЭҮТ	0	0.0	0	0.0	0	0.0	0	0.0	0	0.0
25	Сонгодо эмнэлэг	0	0.0	0	0.0	0	0.0	0	0.0	0	0.0
26	Хаяг тодорхойгүй	0	0.0	0	0.0	0	0.0	0	0.0	0	0.0
27	Улаанбаатар	0	0.00	0	0.0	0	0.0	695	4.3	4	64.0
28	Аймгийн дүн*	0	0.0	0	0.0	0	0.0	0	0.0	0	0.0
29	НИЙТ ДҮН	0	0.00	0	0.0	0	0.0	695	4.3	4	51.9

* Хөдөө орон нутгийн харьяалалтай иргэний УБ хотод ирж бүртгэгдсэн төрөлт, нас баралт, өвчлөлийн тохиолдол

Халдварт өвчин, 2024 оны 03 сарын байдлаар

№	Байршил	A 54 Гонококкт халдвар /Gonococcal infection/		A15-A19 Сүрьеэ /Tuberculosis/		B36-B49 Мөөгөнцөр / Mycoses/		A59 Трихомониаз Trichomoniasis		B20-B24 ХДХВ/ДОХ	
		Бодит тоо	10000 хүн амд	Бодит тоо	10000 хүн амд	Бодит тоо	10000 хүн амд	Бодит тоо	10000 хүн амд	Бодит тоо	10000 хүн амд
1	Баянгол	25	1.0	58	2.3	0	0.0	27	1.1	0	0.0
2	Баянзүрх	23	0.5	94	2.2	0	0.0	48	1.1	0	0.0
3	Сонгинохайрхан	46	1.3	68	2.0	0	0.0	67	2.0	0	0.0
4	Сүхбаатар	9	0.6	28	2.0	0	0.0	0	0.0	0	0.0
5	Хан Уул	15	0.6	51	2.1	0	0.0	3	0.1	0	0.0
6	Чингэлтэй	7	0.5	21	1.5	4	0.3	24	1.7	0	0.0
7	Налайх	7	1.8	7	1.8	12	3.0	4	1.0	0	0.0
8	Багануур	16	5.5	7	2.4	0	0.0	2	0.7	0	0.0
9	Багахангай	0	0.0	2	4.5	0	0.0	0	0.0	0	0.0
10	Дүүргийн дүн	148	0.9	336	2.1	16	0.1	175	1.1	0	0.0
11	Энэрэл	0	0.0	3	0.0	0	0.0	0	0.0	0	0.0
12	Амаржих газар	0	0.0	0	0.0	0	0.0	0	0.0	0	0.0
13	Цэргийн төв эмнэлэг	0	0.0	0	0.0	0	0.0	0	0.0	0	0.0
14	Дүүргийн ЭМТ	0	0.0	0	0.0	0	0.0	0	0.0	0	0.0
15	ТЗТЭ	1	0.0	0	0.0	0	0.0	2	0.0	0	0.0
16	ШШГЕГ-НЭ	0	0.0	8	0.0	0	0.0	0	0.0	0	0.0
17	ХХЭМБ	44	0.0	0	0.0	22	0.0	21	0.0	0	0.0
18	Нийслэлийн ЭМГ-ын дүн	193	1.2	347	2.1	38	0.2	198	1.2	0	0.0
19	ХӨСҮТ	111	0.0	0	0.0	0	0.0	11	0.0	5	0.0
20	АӨСҮТ	0	0.0	0	0.0	74	0.0	0	0.0	0	0.0
21	ЭХЭМҮТ	0	0.0	1	0.0	0	0.0	0	0.0	0	0.0
22	СЭМҮТ	0	0.0	1	0.0	0	0.0	0	0.0	0	0.0
23	УНТЭ	0	0.0	0	0.0	0	0.0	0	0.0	0	0.0
24	ЭНЭҮТ	0	0.0	0	0.0	0	0.0	0	0.0	0	0.0
25	Сонгодо эмнэлэг	0	0.0	0	0.0	0	0.0	0	0.0	0	0.0
26	Хаяг тодорхойгүй	0	0.0	0	0.0	0	0.0	0	0.0	0	0.0
27	Улаанбаатар	304	1.9	351	2.2	112	0.7	209	1.3	5	0.03
28	Аймгийн дүн*	0	0.0	0	0.0	0	0.0	0	0.0	0	0.0
29	НИЙТ ДҮН	304	1.9	351	2.2	112	0.7	209	1.3	5	0.03

* Хөдөө орон нутгийн харьяалалтай иргэний УБ хотод ирж бүртгэгдсэн төрөлт, нас баралт, өвчлөлийн тохиолдол

НЭМГ-ын харьяа хувийн хэвшлийн эмнэлгүүдийн үзүүлэлт

2024 оны 3 сарын байдлаар нийт 515322 үзлэг хийгдсэн нь өнгөрсөн оны мөн үеэс 56317 үзлэгээр өссөн бөгөөд урдчилан сэргийлэх үзлэг 2.2%, өвчний учир амбулаториор 94.5%, идэвхтэй хяналт 0.3%, гэрийн дуудлага 0.1%-ийг эзэлж байна. НЭМГ-ын харьяа эмнэлгүүдийн нийт үзлэгийн 18.9 хувийг ХХЭМБ-ын үзлэг эзэлж байна.

Ор бүхий эмнэлэгт 22707.5 хүн эмчлэгдэн гарч өнгөрсөн оны мөн үеэс 1702-оор өсч 131863 ор хоног ашигласан ба орны фонд ашиглалтын хувь 39.5, дундаж ор хоног 5.8, орны эргэлт 6.3 байна.

Эмнэлгийн 10 нас баралт бүртгэгдсэн.

Сувилалд 5450.5 хүн эмчлэгдэж, 35463 ор хоног ашигласан байна.

Таны төлөө бид эмнэлэгт 35 эх төрж, 35 нярай амьд, эрэгтэй 18, эмэгтэй-17 төрсөн байна.

БЗДХ-ын чиглэлээр үйл ажиллагаа явуулдаг эмнэлгүүдэд БЗДХ-ын 174 өвчлөл бүртгэгдсэн байна.

Байгууллага	Бүгд үзлэг	Урьдчилан сэргийлэх үзлэг	Өвчний учир амбулаторийн үзлэг	Үүнээс		Идэвхтэй хяналт	Гэрийн идэвхтэй хяналт	Дуудлагаар	БЗДХ-бүгд	Үүнээс			
				Анх	Давтан					Тэмбүү	Заг хүйтэн	Трихомониаз	Мөөгөнцөр
Амбулатори	515322	11177	502259	298362	203897	1271	0	615	174	46	61	32	35

Байгууллага	Стационар			Эмнэлгийн нас баралт				Төрсөн эх	Амьд төрсөн хүүхэд	Үүнээс	
	Хэвтсэн хүний тоо	Гарсан хүний тоо	Ор хоног	Бүгд	Эр	Эм	Үүнээс хоног болоогүй			Эр	Эм
Ортой	23162	22243	131863	0	0	0	0	35	35	18	17
Сувилал	5596	5305	35463								
Дүн	28758	27548	167326	0	0	0	0	35	35	18	17

Хувийн эмнэлгийн үзүүлэлт, 2024 оны эхний 3 сарын байдлаар

№	Байгууллагын нэрс	Орны тоо	Эмнэлэгт хэвтсэн - Бүгд	Эмнэлгээс гарсан, шилжсэн Бүгд	Ор хоног-Бүгд /Орны хөдөлгөөнөөр/	Нас баралт	Эмчлэгдсэн өвчтөн	ОФА	ОФА%	Орны эргэлт
1	Анубулган	6	17	17	117	0	11	19.5	21.0	2.8
2	Талимаа	20	312	289	1606	0	181	80.3	86.3	15.0
3	Чимэг Оюу	20	209	193	1330	0	131	66.5	71.5	10.1
4	Төгсун	25	86	81	421	0	83.5	16.84	18.1	3.3
5	Би АЙ Си	13	100	102	804	0	61.5	61.8	66.5	7.8
6	Таны төлөө бид ХХК	44	233	232	870	0	137	19.8	21.3	5.3
7	Баясгалантай дэлхий	30	164	164	934	0	123	31.1	33.5	5.5
8	Самандбадраа	10	36	33	235	0	34.5	23.5	25.3	3.5
9	Натул ХХК	60	621	602	2932	0	404.5	48.9	52.5	10.2
10	Хос чавхдас	12	5	5	25	0	2	2.1	2.2	0.4
11	"Шинэ хужирт" ХХК	130	1512	1475	10971	0	946	84.4	90.7	11.5
12	Цу Эрдэнэ ХХК	45	330	330	3206	0	210	71.2	76.6	7.3
13	Хоржимиза	15	172	155	1095	0	42	73	78.5	10.9
14	Маргад Онъс ХХК	155	1335	1308	6310	1	862	40.7	43.8	8.5
15	Хулж боржигон	25	296	271	1897	0	102	75.9	81.6	11.3
16	Миксбиз ХХК	0	0	0	0	0	0	0	0.0	0.0
17	ЦНС ХХК	30	29	6	42	0	17.5	1.4	1.5	0.6
18	Рехамед ХХК	70	1310	1285	4631	0	843	66.2	71.1	18.5
19	Эм зүйн инжлэх ухааны их сургууль	30	271	271	1932	0	166	64.4	69.2	9.0
20	САНТЭ	8	2	2	10	0	1	1.25	1.3	0.3
21	Солонго	15	291	291	377	0	160.5	25.1	27.0	19.4
22	Манба дацан бодь сэтгэлтэн ХХК	30	75	61	453	0	68	15.1	16.2	2.3
23	Дангал	15	38	38	200	0	13	13.3	14.3	2.5
24	Юнимед интернейшнл ХХК	39	485	485	2859	0	307.5	73.3	78.8	12.4
25	Хасу манал	28	169	163	1162	0	101.5	41.5	44.6	5.9
26	Манал-Оточ	25	0	0	0	0	0	0	0.0	0.0
27	Мөнх-Онъч	30	872	823	4878	0	492	162.6	174.8	28.3
28	Халиунтолгой	18	314	293	1984	0	198.5	110.2	118.5	16.9
29	Замбагатрейд	20	280	268	1665	0	175	83.25	89.5	13.7
30	Тамирмандал	8	46	38	234	0	19	29.3	31.5	5.3
31	Зүтгэл найдвар	15	36	42	229	0	39	15.3	16.4	2.6
32	Төртрейд ХХК	30	363	346	2580	0	223	86.0	92.5	11.8
33	Буянт-Ээж	15	0	0	0	0	0	0	0.0	0.0
34	Бурам мишээл ХХК	40	68	60	560	0	36.5	14.0	15.1	1.6
35	Мандир Мед ХХК	140	736	676	4106	0	438	29.3	31.5	5.0
36	Санцо Мед ХХК	15	32	31	33	0	13	2.2	2.4	2.1
37	Ливмед	14	94	94	658	0	80	47	50.5	6.7
38	Шагдарсүрэн	18	0	0	0	0	0	0	0.0	0.0
39	Бум-Энэрэл	15	18	18	126	0	18	8.4	9.0	1.2
40	Энэрэлт манал	16	195	184	1378	0	122.5	86.1	92.6	11.8
41	Авецина	40	944	944	3474	0	588	86.9	93.4	23.6
42	Си Жи Эс ХХК	20	278	249	1651	0	149	82.55	88.8	13.2
43	Аминзаяа	30	309	283	2174	0	175.5	72.5	77.9	9.9
44	Гурванбаян бүрд ХХК	20	219	213	1491	0	75	74.55	80.2	10.8

Хувийн эмнэлгийн үзүүлэлт, 2024 оны 3 сарын байдлаар

№	Байгууллагын нэрс	Орны тоо	Эмнэлэгт хэвтсэн -	Эмнэлгээс гарсан,	Ор хоног	Нас баралт	Эмчлэгдсэн өвчтөн	ОФА	ОФА%	Орны эргэлт
46	Жапан Монголын фриендшип хоспитал ХХК	20	103	89	632	0	96	31.6	34.0	4.8
47	Увидаст байгаль ХХК	15	71	60	485	0	65.5	32.3	34.8	4.4
48	Мангут ХХК	140	240	166	1680	0	203	12	12.9	1.5
49	Мөнгөн чагнуур	20	215	198	949	0	206.5	47.5	51.0	10.3
50	Анхтуяа ХХК	65	172	172	1203	0	172	18.5	19.9	2.6
51	Энхбүсгүй ХХК	10	36	36	180	0	36	18	19.4	3.6
52	Эрүүл энх баяс ХХК	20	0	0	0	0	0	0	0.0	0.0
53	Хосвансэмбэрүү	18	103	92	839	0	97.5	46.6	50.1	5.4
54	Бурам номиун	40	124	125	920	0	124.5	23	24.7	3.1
55	Энхсаран ХХК	220	180	167	1086	0	173.5	4.9	5.3	0.8
56	Хүмүүн мед	19	110	111	996	0	110.5	52.4	56.4	5.8
57	Голд-Элиза ХХК	20	0	0	0	0	0	0	0.0	0.0
58	Хурилдуур ХХК	60	527	493	2532	0	510	42.2	45.4	8.5
59	Улаанбаатар мед Сити Энержи	55	507	489	2812	0	498	51.1	55.0	9.1
60	Физиоактив ХХК	0	0	0	0	0	0	0	0.0	0.0
61	Шар бар ХХК	20	35	35	188	0	35	9.4	10.1	1.8
62	Далд засал ХХК	45	510	505	3252	0	507.5	72.3	77.7	11.3
63	Далд-Увидас	25	219	206	1407	0	212.5	56.3	60.5	8.5
64	Буянт-Оношилгоо	35	0	0	0	0	0	0	0.0	0.0
65	Түмэншанд ХХК	15	176	164	952	0	170	63.5	68.2	11.3
66	Ивээлт аметист ХХК	15	19	19	19	0	19	1.3	1.4	1.3
67	ЦОЗ-Т	10	0	0	0	0	0	0	0.0	0.0
68	Энэрэнгүй харц ХХК	15	36	34	371	9	39.5	24.7	26.6	2.6
69	Гарьд манлай ХХК	35	459	442	1798	0	450.5	51.4	55.2	12.9
70	Нандин Ухаан ХХК	55	242	220	1484	0	231	27.0	29.0	4.2
71	Тулгат МТМ ХХК	7	0	0	0	0	0	0	0.0	0.0
72	Энх Ундарга ЗГБХН	80	329	329	1974	0	329	24.7	26.5	4.1
73	Оргил	15	0	0	0	0	0	0	0.0	0.0
74	Нарт сээн ХХК	10	31	31	41	0	31	4.1	4.4	3.1
75	Пиксел ХХК	20	277	265	1645	0	271	82.3	88.4	13.6
76	Бумаа Санаа БГБХН	20	173	158	1133	0	165.5	56.7	60.9	8.3
77	Сантжарантай ХХК	10	37	34	202	0	35.5	20.2	21.7	3.6
78	СБЭМТ Сэргээн засах төв	65	0	0	0	0	0	0	0.0	0.0
79	Бүсгүй БГБХН	23	156	151	1018	0	153.5	44.3	47.6	6.7
80	Ариунлотус ХХК	50	240	240	1680	0	240	33.6	36.1	4.8
81	"Эл Жи Эл Пи" ХХК	20	227	233	249	0	230	12.45	13.4	11.5
82	Тойгийн тал ХХК	20	154	143	1076	0	148.5	53.8	57.8	7.4
83	Чимэжүд ХХК	30	281	282	1508	0	281.5	50.3	54.1	9.4
84	Гэгээмед	10	126	122	900	0	124	90.0	96.8	12.4
85	Энхжаргалан	15	0	0	0	0	0	0	0.0	0.0
86	Дархан-Оточ	30	312	316	1765	0	314	58.8	63.3	10.5
87	Найман очир ХХК Чимэг	30	53	50	331		51.5	11.0	11.9	1.7
88	Зеронеплас ХХК	0	0	0	0		0	0	0.0	0.0

Хувийн эмнэлгийн үзүүлэлт, 2024 оны 3 сарын байдлаар

№	Байгууллагын нэрс	Орны тоо	Эмнэлэгт хэвтсэн -	Эмнэлгээс гарсан,	Ор хоног	Нас баралт	Эмчлэгдсэн өвчтөн	ОФА	ОФА %	Орны эргэлт
89	Гийх –Од ХХК Зуун нас	20	211	193	1425		202	71.3	76.6	10.1
90	Төгс үзэсгэлэнт ХХК	18	96	96	96		96	5.3	5.7	5.3
91	Корсан	15	135	140	1045		137.5	69.7	74.9	9.2
92	Ээлтэй Оточ	15	97	94	685		95.5	45.7	49.1	6.4
93	Хатагтай	0	0	0	0		0	0	0.0	0.0
94	Сорогзон	18	30	25	145		27.5	8.1	8.7	1.5
95	“Дөлгөөн амьдрал” ХХК	76	335	323	2281		329	30.0	32.3	4.3
96	Егнин ХХК	20	190	177	1393		183.5	69.7	74.9	9.2
97	Сэргээн засах клиник эмнэлэг ХХК	175	0	0	0		0	0	0.0	0.0
98	АШУҮИС	75	871	835	5855		853	78.1	83.9	11.4
99	Ухаант хатан ижий	13	186	173	1044		179.5	80.3	86.4	13.8
100	АСЭ ХХК	20	538	526	2524		532	126.2	135.7	26.6
101	Талын фокус	10	62	58	353		60	35.3	38.0	6.0
102	Гэрэгэ толгой ХХК	20	0	0	0		0	0	0.0	0.0
103	Филошийп	30	0	0	0		0	0	0.0	0.0
104	Вестмед ХХК	15	0	0	0		0	0	0.0	0.0
105	Амин-Эрдэнэ	40	494	493	3254		493.5	81.4	87.5	12.3
106	Энэрэлмамоц	26	201	188	850		194.5	32.7	35.2	7.5
107	Орбита	15	23	23	22		23	1.5	1.6	1.5
108	Үйлс бүтэмж	15	35	35	191		35	12.7	13.7	2.3
109	Персон ХХК	15	111	108	671		109.5	44.7	48.1	7.3
110	Гэрэлт чагнуур	10	27	26	147		26.5	14.7	15.8	2.7
111	Ливерген	15	11	10	70		10.5	4.7	5.0	0.7
112	Энхжил	29	12	17	73		14.5	2.5	2.7	0.5
113	ТЭУ ХХК	10	0	0	0		0	0	0.0	0.0
114	Агар-Оточ	10	65	60	458		62.5	45.8	49.2	6.3
115	Топуна ХХК	15	50	45	334		47.5	22.3	23.9	3.2
116										
		3591	23162	22243	131863	10	22707.5	36.7	39.5	6.3